



Áreas Protegidas y Ecosistemas Estratégicos

Departamento del Tolima; Municipio de San Antonio

MUNICIPIO DE SAN ANTONIO

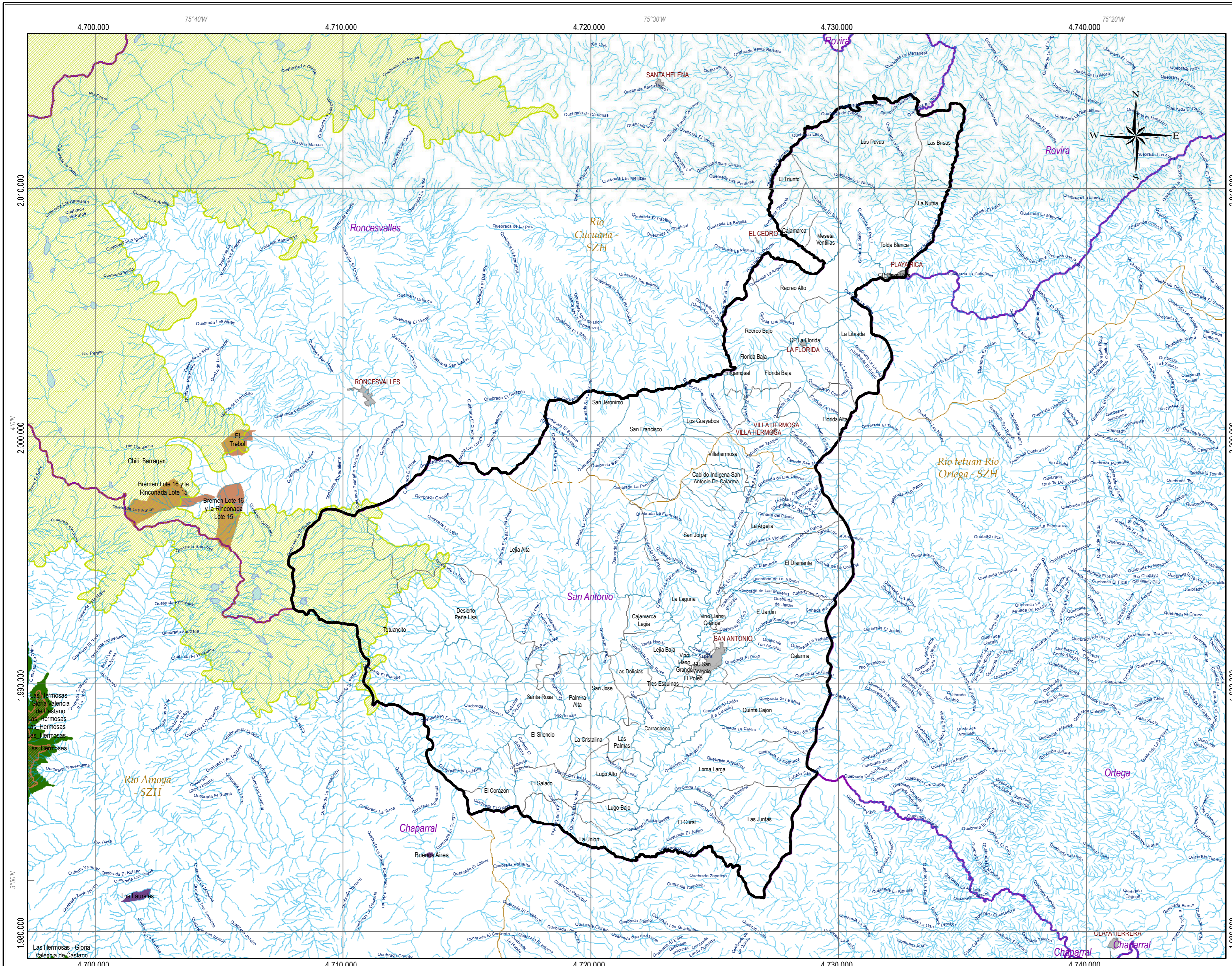
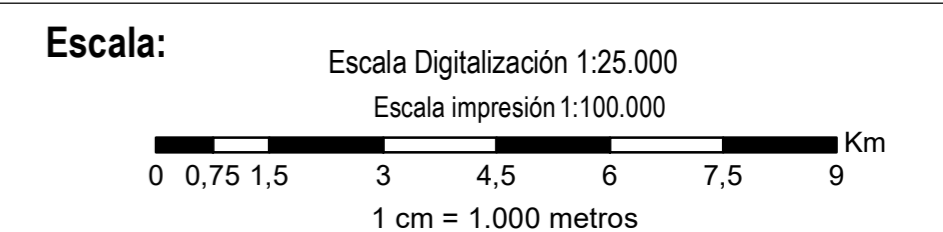
Ibagué - Tolima
2023

Leyenda Temática

- BST; Bosque seco tropical
- Estrategia Complementaria de Conservación Yavi Pocharco
- Complejos de paramos**
 - Nombre
 - Chili Barragan
 - Las Hermosas
 - Los Nevados
 - Nevado Huila Moras
- Áreas protegidas**
 - Categoría
 - Distritos de Conservación de Suelos
 - Parque Nacional Natural
 - Parques Naturales Regionales
 - Reserva Natural de la Sociedad Civil
 - Reservas Forestales Protectoras Nacionales
 - Reservas Forestales Protectoras Regionales

Información de referencia

Cartografía base	Sistema de coordenadas
Planchas IGAC a escala 1:25.000	Coordinate System: CTM12 Projection: Transverse Mercator Datum: MAGNA False Easting: 5.000.000,000 False Northing: 2.000.000,000 Central Meridian: -73.0000 Scale Factor: 0.9992 Latitude Of Origin: 4,0000 Units: Meter
Elaboró:	OADE - TIC; Grupo SIG
Revisó y aprobó:	OADE - TIC; Grupo SIG



Convenciones

- | | | | |
|---|---|--|--|
| Base cartográfica <ul style="list-style-type: none">Via pavimentada dos calzadasVia sin pavimentar dos calzadasVia pavimentada angostaVia sin pavimentar angostaVia transitable en tiempo secoCarreteableCamino, Sendero | <ul style="list-style-type: none">Curva de nivel indiceCurva de nivel intermediaDrenaje sencilloCuerpos de aguaÁreas inundablesLagunas | <ul style="list-style-type: none">Pista de aterrizajeOtras ConstruccionesEstablecimiento EducativoCementerio, Parque cementerioRed de alta tensión | <ul style="list-style-type: none">Límite de la zona de estudioLímite subzonas hidrográficasLímite de municipioLímite veredalZona Urbana / Centro poblado |
|---|---|--|--|

Esquema de Localización

