



Áreas Protegidas y Ecosistemas Estratégicos

Departamento del Tolima; Municipio de Piedras

MUNICIPIO DE PIEDRAS

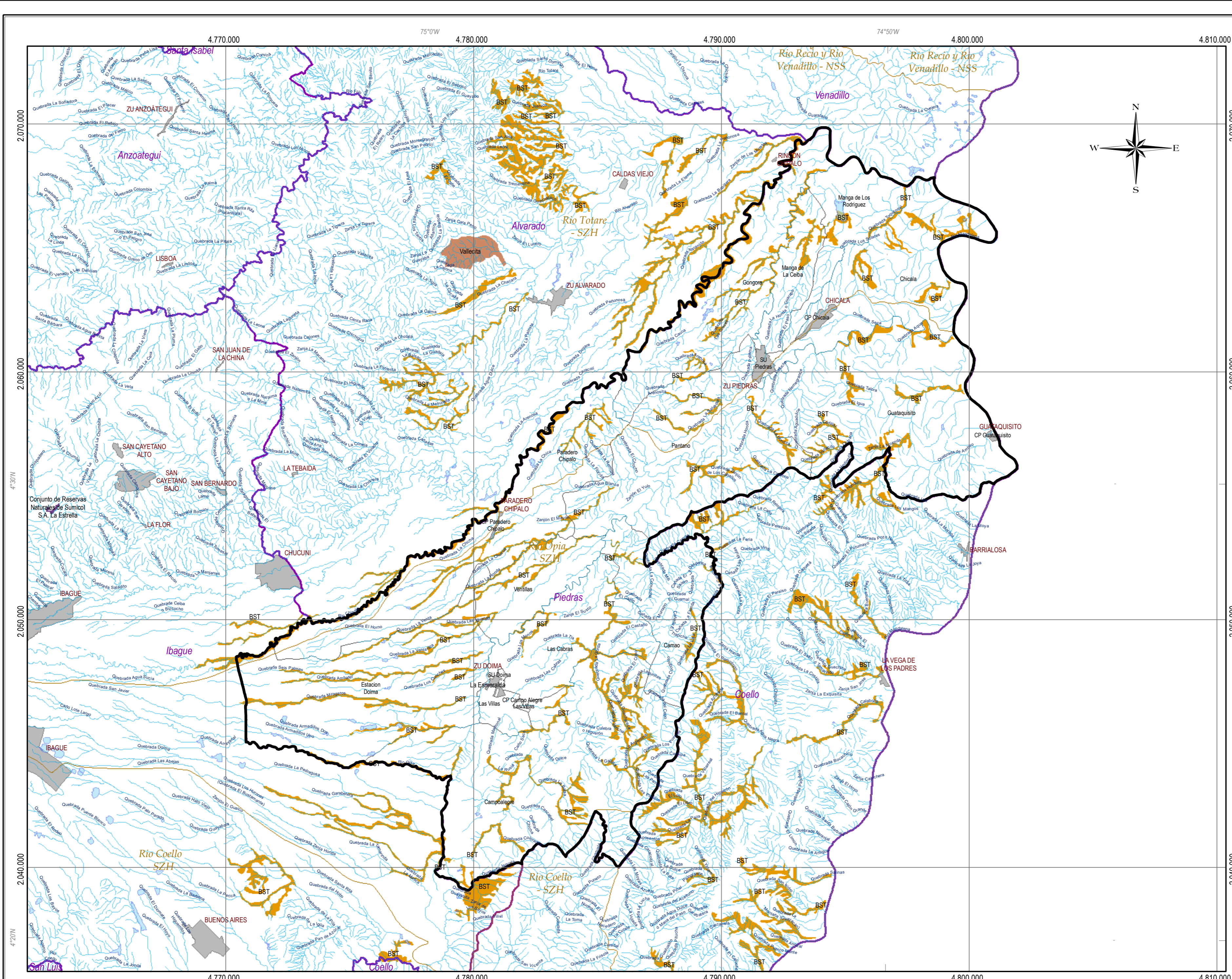
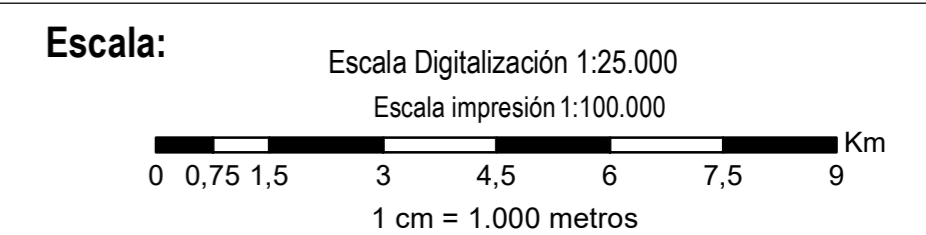
Ibagué - Tolima
2023

Leyenda Temática

- BST; Bosque seco tropical
 - Estrategia Complementaria de Conservación Yavi Pocharco
- Complejos de paramos**
- Nombre**
- Chili Barragan
 - Las Hermosas
 - Los Nevados
 - Nevado Huila Moras
- Áreas protegidas**
- Categoría**
- Distritos de Conservación de Suelos
 - Parque Nacional Natural
 - Parques Naturales Regionales
 - Reserva Natural de la Sociedad Civil
 - Reservas Forestales Protectoras Nacionales
 - Reservas Forestales Protectoras Regionales

Información de referencia

Cartografía base	Sistema de coordenadas
Planchas IGAC a escala 1:25.000	Coordinate System: CTM12 Projection: Transverse Mercator Datum: MAGNA False Easting: 5.000.000,000 False Northing: 2.000.000,000 Central Meridian: -73.0000 Scale Factor: 0.9992 Latitude Of Origin: 4,0000 Units: Meter
Elaboró: OADE - TIC; Grupo SIG	
Revisó y aprobó: OADE - TIC; Grupo SIG	



Base cartográfica

- Via pavimentada dos calzadas
- Via sin pavimentar dos calzadas
- Via pavimentada angosta
- Via sin pavimentar angosta
- Via transitable en tiempo seco
- Carretable
- Camino, Sendero

Convenções

- Curva de nivel indice
- Curva de nivel intermedia
- Drenaje sencillo
- Cuerpos de agua
- Áreas inundables
- Lagunas
- Pista de aterrizaje
- Otras Construcciones
- Establecimiento Educativo
- Cementerio, Parque cementerio
- Red de alta tensión
- Limite de la zona de estudio
- Limite subzonas hidrográficas
- Limite de municipio
- Limite veredal
- Zona Urbana / Centro poblado

