



## Áreas Protegidas y Ecosistemas Estratégicos

Departamento del Tolima; Municipio de Honda

### MUNICIPIO DE HONDA

Ibagué - Tolima  
2023

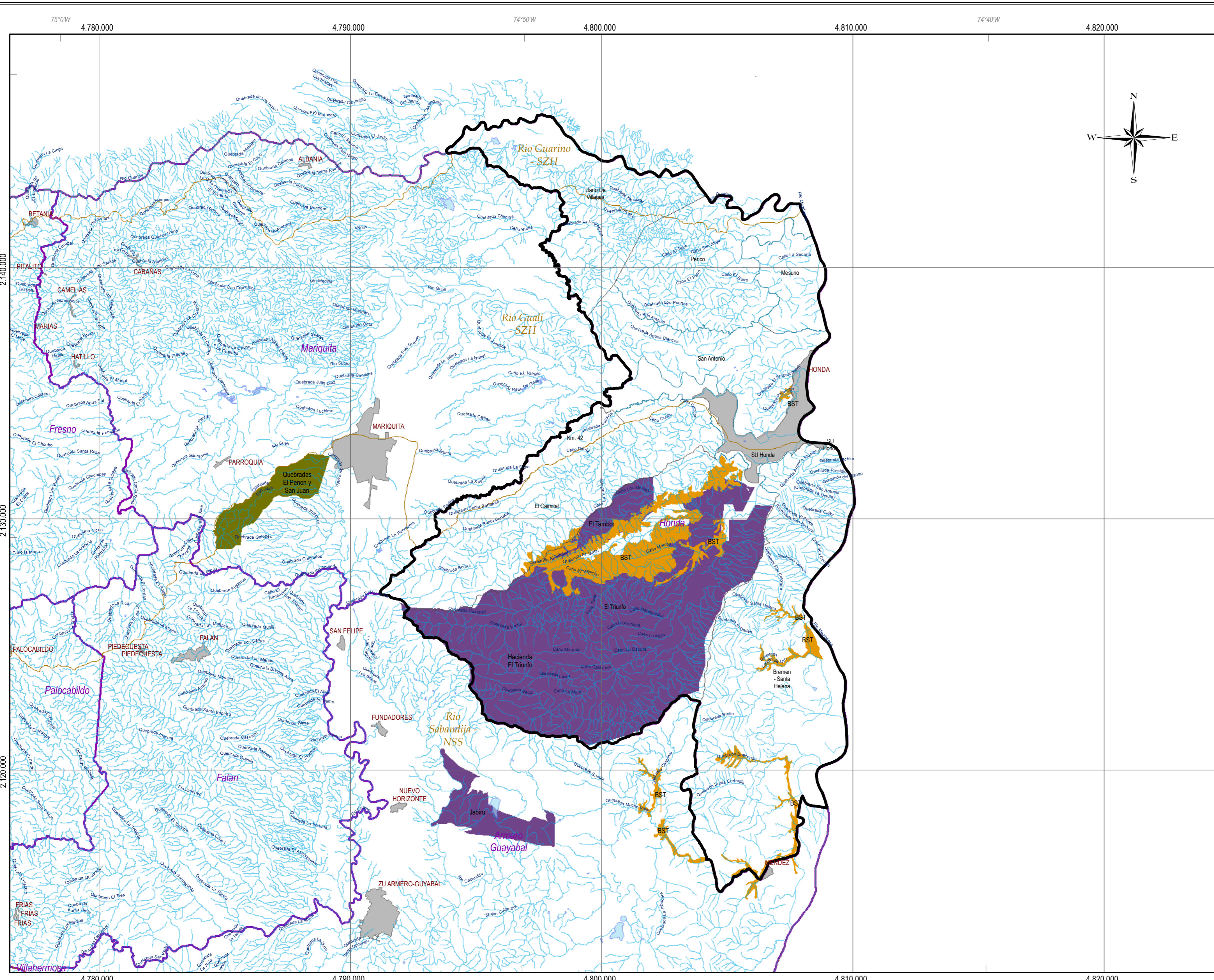
#### Leyenda Temática

- BST; Bosque seco tropical
- Estrategia Complementaria de Conservación Yavi Pocharco
- Complejos de paramos**
- Nombre**
- Chili Barragan
- Las Hermosas
- Los Nevados
- Nevado Huila Moras
- Áreas protegidas**
- Categoría**
- Distritos de Conservación de Suelos
- Parque Nacional Natural
- Parques Naturales Regionales
- Reserva Natural de la Sociedad Civil
- Reservas Forestales Protectoras Nacionales
- Reservas Forestales Protectoras Regionales

#### Información de referencia

Cartografía base	Sistema de coordenadas
Planchas IGAC a escala 1:25.000	Coordinate System: CTM12 Projection: Transverse Mercator Datum: MAGNA False Easting: 5.000.000,0000 False Northing: 2.000.000,0000 Central Meridian: -73.0000 Scale Factor: 0,9992 Latitude Of Origin: 4,0000 Units: Meter
<b>Elaboró:</b> OADE - TIC; Grupo SIG	
<b>Revisó y aprobó:</b> OADE - TIC; Grupo SIG	

**Escala:** Escala Digitalización 1:25.000  
Escala impresión 1:100.000



#### Convenciones

- |   |   |   |
|---|---|---|
| <b>Base cartográfica</b>  | <span style="display: inline-block; width: 15px; border-bottom: 1px solid black;"></span> Curva de nivel índice         | <span style="display: inline-block; width: 15px; border-bottom: 1px solid black;"></span> Zona Urbana / Centro poblado  |
| <span style="display: inline-block; width: 15px; border-bottom: 1px dashed black;"></span> Via pavimentada dos calzadas   | <span style="display: inline-block; width: 15px; border-bottom: 1px solid black;"></span> Curva de nivel intermedia     | <span style="display: inline-block; width: 15px; border-bottom: 1px solid black;"></span> Límite de la zona de estudio  |
| <span style="display: inline-block; width: 15px; border-bottom: 1px solid black;"></span> Via sin pavimentar dos calzadas | <span style="display: inline-block; width: 15px; border-bottom: 1px solid black;"></span> Drenaje sencillo              | <span style="display: inline-block; width: 15px; border-bottom: 1px solid black;"></span> Límite subzonas hidrográficas |
| <span style="display: inline-block; width: 15px; border-bottom: 1px solid black;"></span> Via pavimentada angosta         | <span style="display: inline-block; width: 15px; border-bottom: 1px solid black;"></span> Cuerpos de agua               | <span style="display: inline-block; width: 15px; border-bottom: 1px solid black;"></span> Límite de municipio           |
| <span style="display: inline-block; width: 15px; border-bottom: 1px solid black;"></span> Via sin pavimentar angosta      | <span style="display: inline-block; width: 15px; border-bottom: 1px solid black;"></span> Áreas inundables              | <span style="display: inline-block; width: 15px; border-bottom: 1px solid black;"></span> Límite veredal                |
| <span style="display: inline-block; width: 15px; border-bottom: 1px solid black;"></span> Via transitable en tiempo seco  | <span style="display: inline-block; width: 15px; border-bottom: 1px solid black;"></span> Legunas                       |   |
| <span style="display: inline-block; width: 15px; border-bottom: 1px dashed black;"></span> Carreteable                    |   |   |
| <span style="display: inline-block; width: 15px; border-bottom: 1px dashed black;"></span> Camino, Sendero                |   |   |
|   | <span style="display: inline-block; width: 15px; border-bottom: 1px solid black;"></span> Pista de aterrizaje           |   |
|   | <span style="display: inline-block; width: 15px; border-bottom: 1px solid black;"></span> Otras Construcciones          |   |
|   | <span style="display: inline-block; width: 15px; border-bottom: 1px solid black;"></span> Establecimiento Educativo     |   |
|   | <span style="display: inline-block; width: 15px; border-bottom: 1px solid black;"></span> Cementerio, Parque cementerio |   |
|   | <span style="display: inline-block; width: 15px; border-bottom: 1px solid black;"></span> Red de alta tensión           |   |

#### Esquema de Localización

