

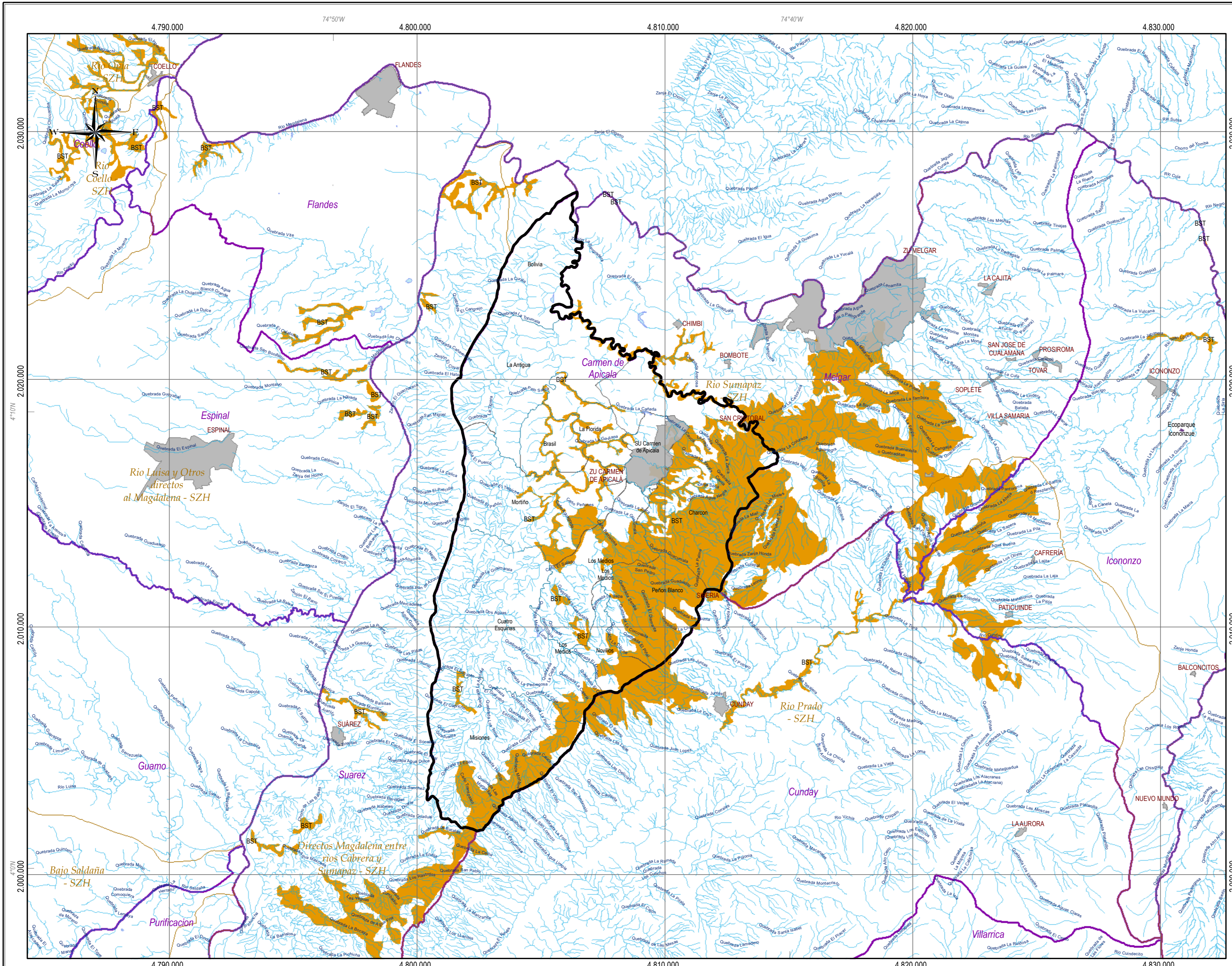


Áreas Protegidas y Ecosistemas Estratégicos
Departamento del Tolima; Municipio de Carmen de Apicala

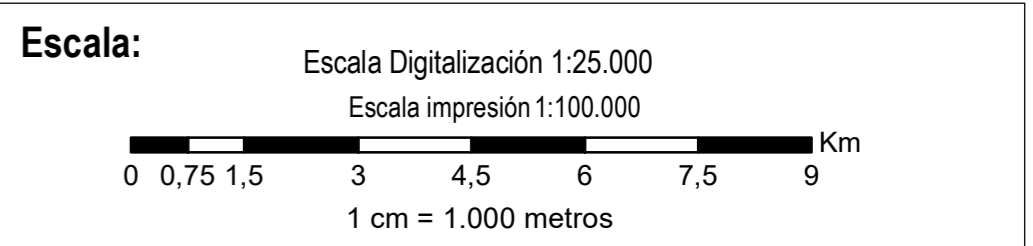
MUNICIPIO DE CARMEN DE APICALA
Ibagué - Tolima
2023

Leyenda Temática

- BST; Bosque seco tropical
 - Estrategia Complementaria de Conservación Yavi Pocharco
- Complejos de paramos**
- Nombre**
- Chili Barragan
 - Las Hermosas
 - Los Nevados
 - Nevado Huila Moras
- Áreas protegidas**
- Categoría**
- Distritos de Conservación de Suelos
 - Parque Nacional Natural
 - Parques Naturales Regionales
 - Reserva Natural de la Sociedad Civil
 - Reservas Forestales Protectoras Nacionales
 - Reservas Forestales Protectoras Regionales



Información de referencia	
Cartografía base	Sistema de coordenadas
Planchas IGAC a escala 1:25.000	Coordinate System: CTM12 Projection: Transverse Mercator Datum: MAGNA False Easting: 5.000.000,000 False Northing: 2.000.000,000 Central Meridian: -73.0000 Scale Factor: 0.9992 Latitude Of Origin: 4,0000 Units: Meter
Elaboró:	OADE - TIC; Grupo SIG
Revisó y aprobó:	OADE - TIC; Grupo SIG



Base cartográfica		Convenciones	
 Via pavimentada dos calzadas	 Curva de nivel indice	 Pista de aterrizaje	 Zona Urbana / Centro poblado
 Via sin pavimentar dos calzadas	 Curva de nivel intermedia	 Otras Construcciones	 Límite de la zona de estudio
 Via pavimentada angosta	 Drenaje sencillo	 Establecimiento Educativo	 Límite subzonas hidrográficas
 Via sin pavimentar angosta	 Cuerpos de agua	 Cementerio, Parque cementerio	 Límite de municipio
 Via transitable en tiempo seco	 Áreas inundables	 Red de alta tensión	 Límite veredal
 Carreteable	 Lagunas		
 Camino, Sendero			

