



División político administrativa veredal
 Departamento del Tolima; Municipio de Valle de San Juan
VEREDAL MUNICIPIO DE VALLE DE SAN JUAN

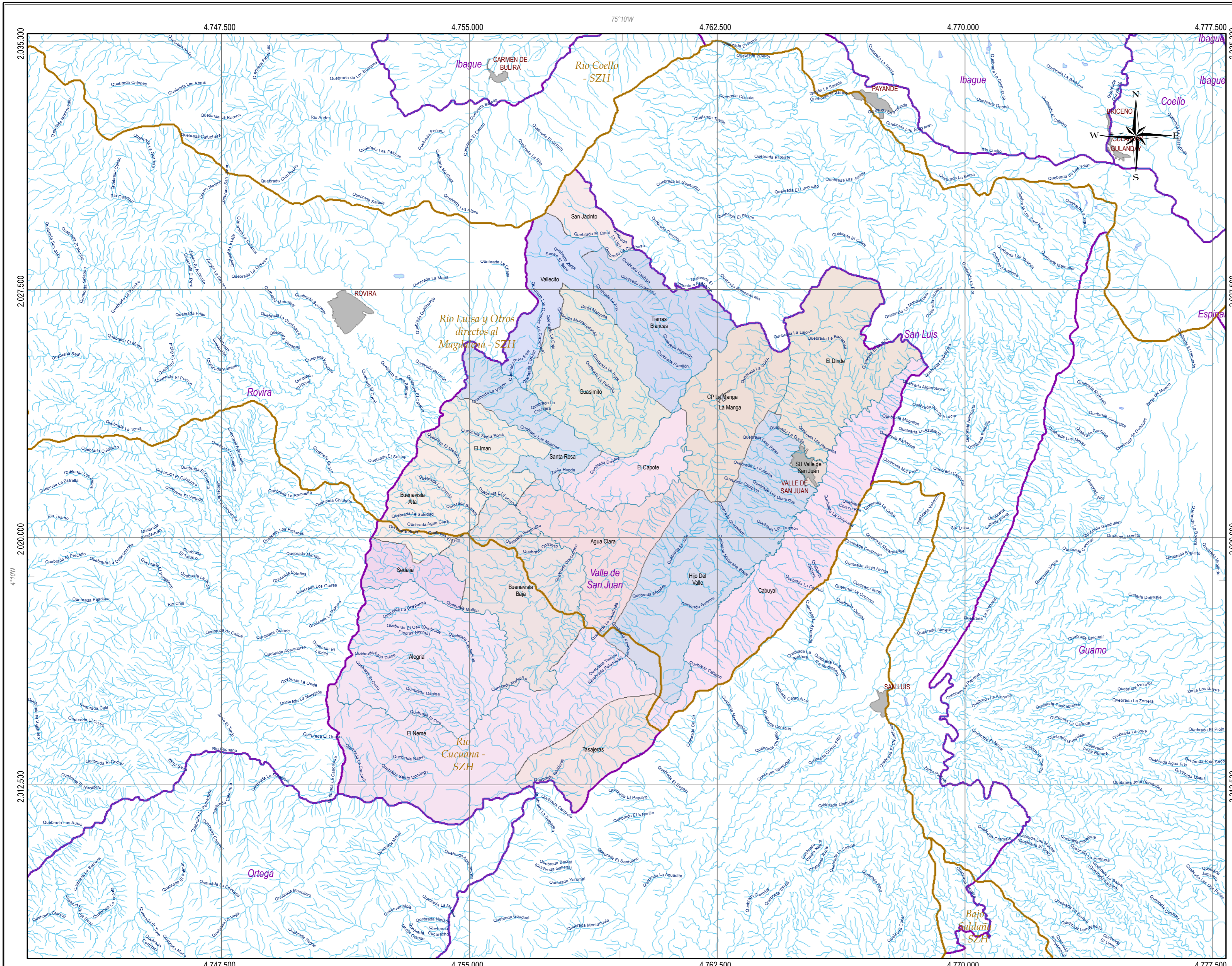
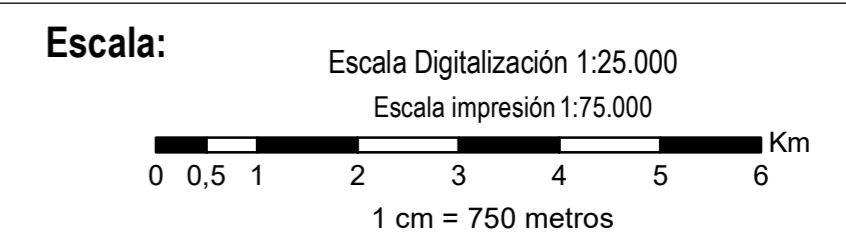
Ibagué - Tolima
 2023

Leyenda Temática

Zona	Área ha
Centro Poblado Rural	4,03
Veredal	19768,64
Zona Urbana	73,33
Total	19846,00

Información de referencia

Cartografía base	Sistema de coordenadas
Planchas IGAC a escala 1:25.000	Coordinate System: CTM12 Projection: Transverse Mercator Datum: MAGNA False Easting: 5.000.000,0000 False Northing: 2.000.000,0000 Central Meridian: -73,0000 Scale Factor: 0,9992 Latitude Of Origin: 4,0000 Units: Meter
Elaboró: OADE - TIC; Grupo SIG	
Revisó y aprobó: OADE - TIC; Grupo SIG	



Base cartográfica

- Via pavimentada dos calzadas
- Via sin pavimentar dos calzadas
- Via pavimentada angosta
- Via sin pavimentar angosta
- Via transitable en tiempo seco
- Carretable
- Camino, Sendero

Convenciones

- Curva de nivel indice
- Curva de nivel intermedia
- Drenaje sencillo
- Cuerpos de agua
- Áreas inundables
- Lagunas
- Pista de aterrizaje
- Otras Construcciones
- Establecimiento Educativo
- Cementerio, Parque cementerio
- Red de alta tensión
- Limite de la zona de estudio
- Limite subzonas hidrográficas
- Limite de municipio
- Limite veredal
- Zona Urbana / Centro poblado

