



División político administrativa veredal
 Departamento del Tolima; Municipio de Suarez
VEREDAL MUNICIPIO DE SUAREZ

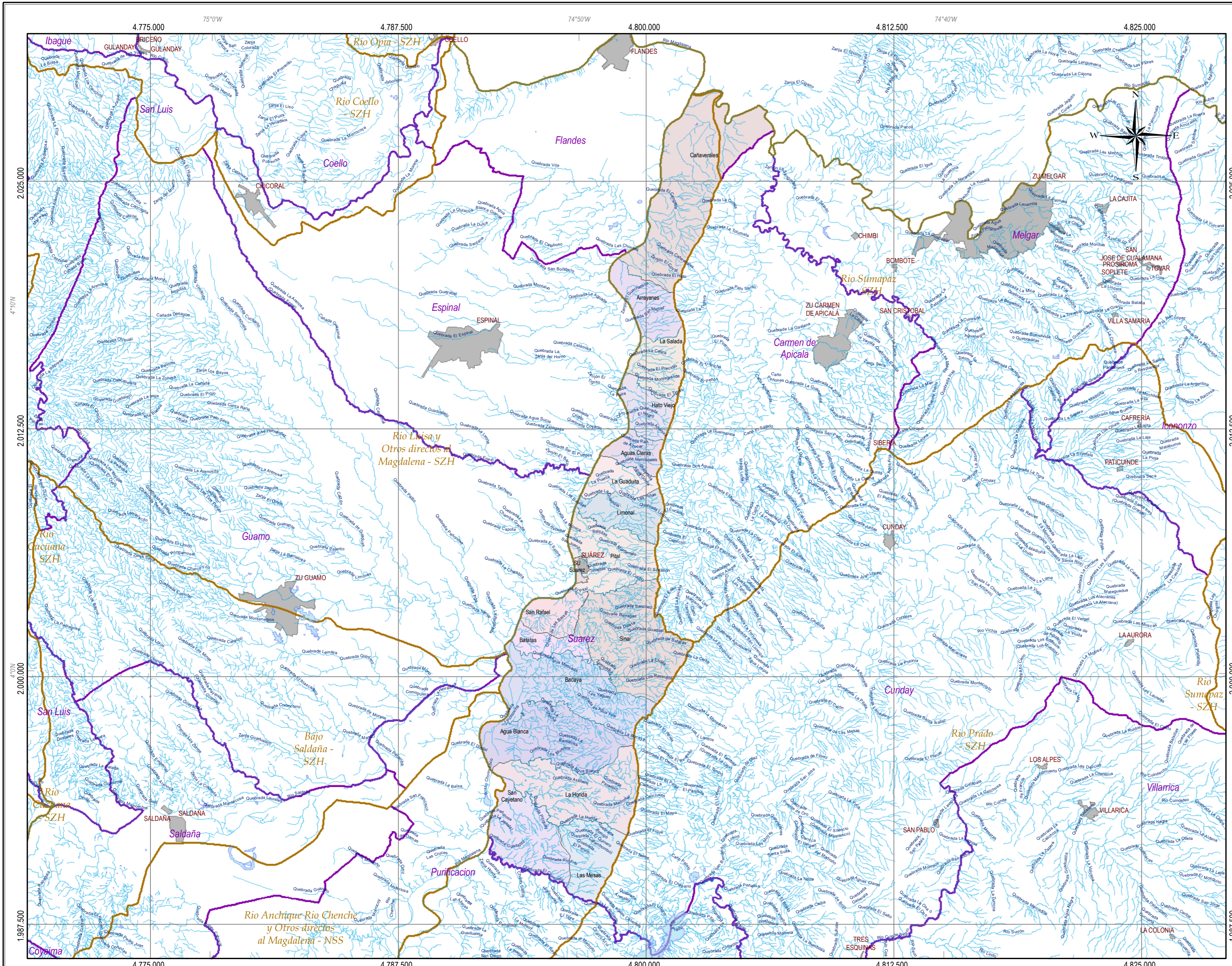
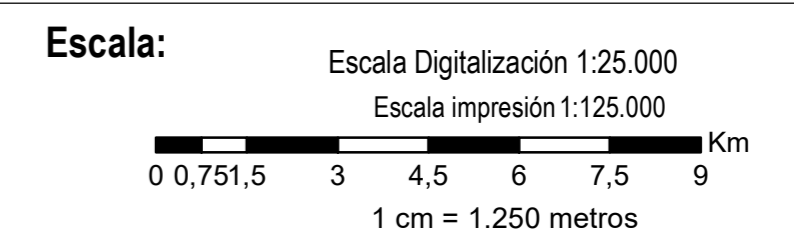
Ibagué - Tolima
 2023

Leyenda Temática

Zona	Área ha
Veredal	18978,38
Zona Urbana	77,52
Total	19055,90

Información de referencia

Cartografía base	Sistema de coordenadas
Planchas IGAC a escala 1:25.000	Coordinate System: CTM12 Projection: Transverse Mercator Datum: MAGNA False Easting: 5.000.000,000 False Northing: 2.000.000,000 Central Meridian: -73.0000 Scale Factor: 0.9992 Latitude Of Origin: 4,0000 Units: Meter
Elaboró: OADE - TIC; Grupo SIG	
Revisó y aprobó: OADE - TIC; Grupo SIG	



Base cartográfica		Convenciones	
	Via pavimentada dos calzadas		Pista de aterrizaje
	Via sin pavimentar dos calzadas		Otras Construcciones
	Via pavimentada angosta		Establecimiento Educativo
	Via sin pavimentar angosta		Cementerio, Parque cementerio
	Via transitable en tiempo seco		Red de alta tensión
	Carreteable		Limite de la zona de estudio
	Camino, Sendero		Limite subzonas hidrográficas
	Curva de nivel indice		Limite de municipio
	Curva de nivel intermedia		Limite veredal
	Drenaje sencillo		Zona Urbana / Centro poblado
	Cuerpos de agua		
	Áreas inundables		
	Lagunas		

