



División político administrativa veredal  
 Departamento del Tolima; Municipio de Santa Isabel  
**VEREDAL MUNICIPIO DE SANTA ISABEL**  
 Ibagué - Tolima  
 2023

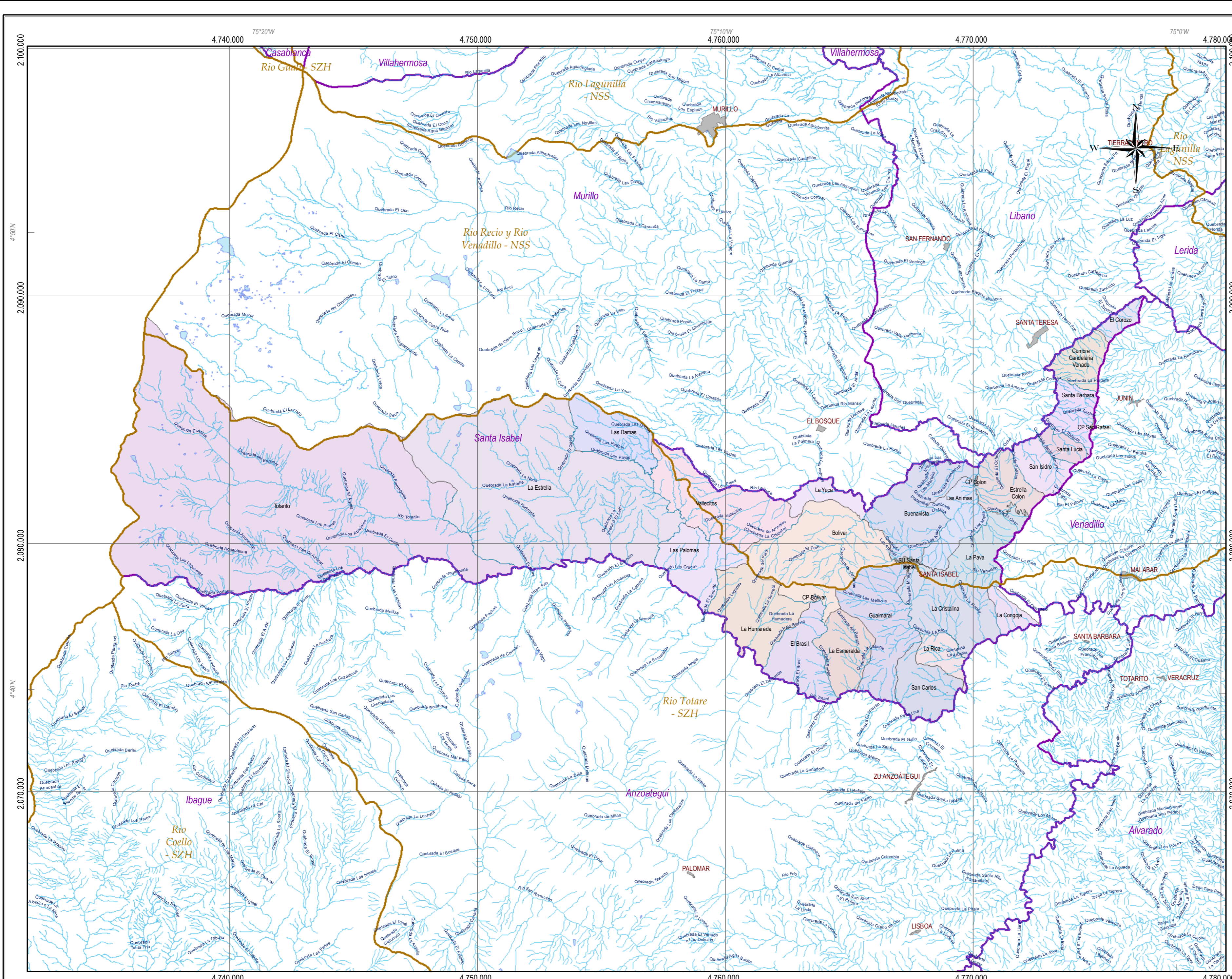
**Leyenda Temática**

Zona	Área ha
Centro Poblado Rural	13,12
Veredal	26940,34
Zona Urbana	19,60
<b>Total</b>	<b>26973,05</b>

**Información de referencia**

Cartografía base	Sistema de coordenadas
Planchas IGAC a escala 1:25.000	Coordinate System: CTM12 Projection: Transverse Mercator Datum: MAGNA False Easting: 5.000.000,000 False Northing: 2.000.000,000 Central Meridian: -73.0000 Scale Factor: 0.9992 Latitude Of Origin: 4,0000 Units: Meter
<b>Elaboró:</b> OADE - TIC; Grupo SIG	
<b>Revisó y aprobó:</b> OADE - TIC; Grupo SIG	

**Escala:** Escala Digitalización 1:25.000  
 Escala impresión 1:100.000  
 0 0,75 1,5 3 4,5 6 7,5 9 Km  
 1 cm = 1.000 metros



**Base cartográfica**

- Via pavimentada dos calzadas
- Via sin pavimentar dos calzadas
- Via pavimentada angosta
- Via sin pavimentar angosta
- Via transitable en tiempo seco
- Carretable
- Camino, Sendero

**Convenções**

- Curva de nivel indice
- Curva de nivel intermedia
- Drenaje sencillo
- Cuerpos de agua
- Áreas inundables
- Lagunas
- Pista de aterrizaje
- Otras Construcciones
- Establecimiento Educativo
- Cementerio, Parque cementerio
- Red de alta tensión
- Límite de la zona de estudio
- Límite subzonas hidrográficas
- Límite de municipio
- Límite veredal
- Zona Urbana / Centro poblado

