



División político administrativa veredal  
 Departamento del Tolima; Municipio de San Luis  
**VEREDAL MUNICIPIO DE SAN LUIS**

Ibagué - Tolima  
 2023

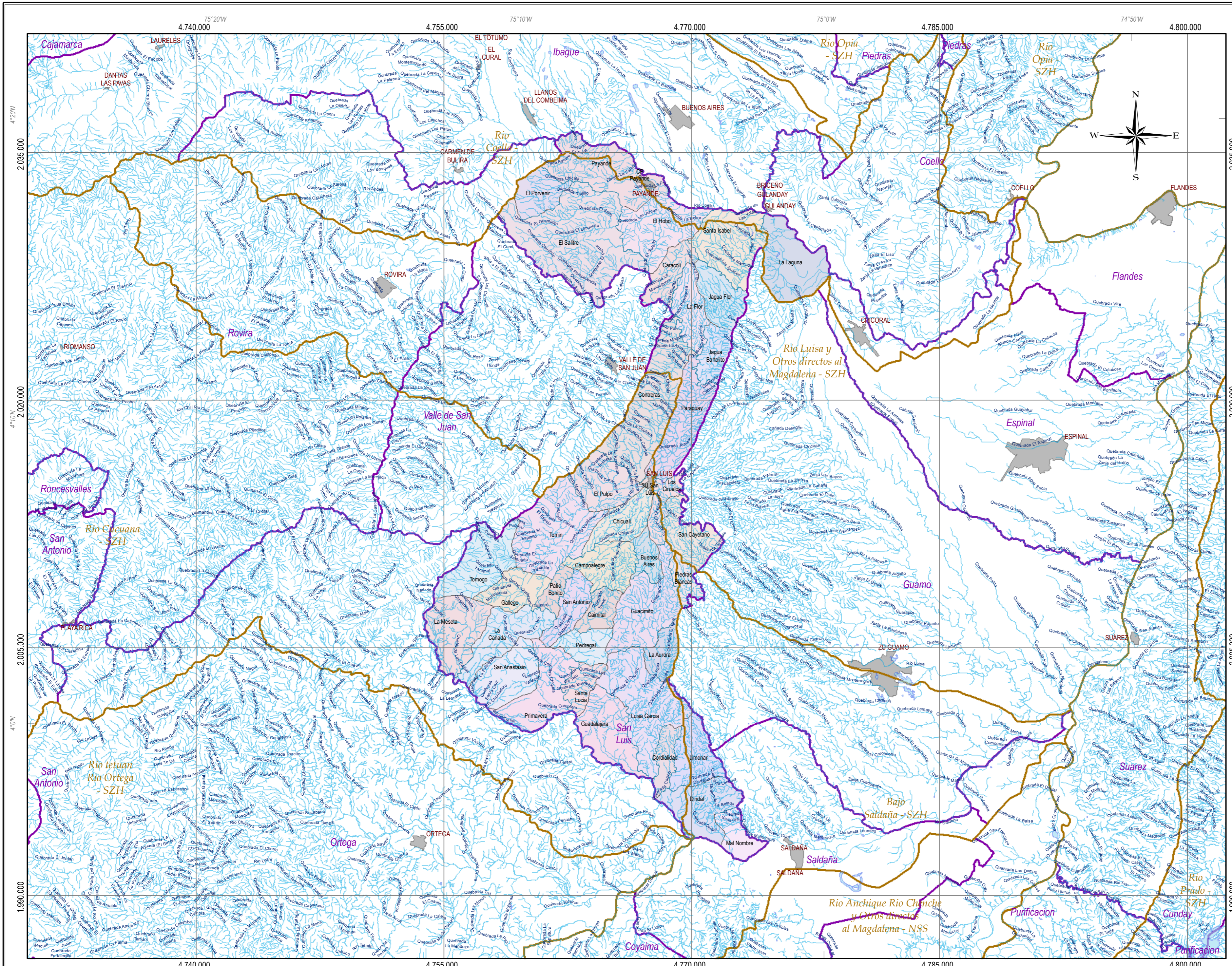
**Leyenda Temática**

Zona	Área ha
Centro Poblado Rural	51,90
Veredal	40922,86
Zona Urbana	72,33
<b>Total</b>	<b>41047,09</b>

**Información de referencia**

Cartografía base	Sistema de coordenadas
Planchas IGAC a escala 1:25.000	Coordinate System: CTM12 Projection: Transverse Mercator Datum: MAGNA False Easting: 5.000.000,000 False Northing: 2.000.000,000 Central Meridian: -73.0000 Scale Factor: 0.9992 Latitude Of Origin: 4,0000 Units: Meter
<b>Elaboró:</b> OADE - TIC; Grupo SIG	
<b>Revisó y aprobó:</b> OADE - TIC; Grupo SIG	

**Escala:** Escala Digitalización 1:25.000  
 Escala impresión 1:150.000  
 0 1 2 4 6 8 10 12 Km  
 1 cm = 1.500 metros



**Base cartográfica**

- Via pavimentada dos calzadas
- Via sin pavimentar dos calzadas
- Via pavimentada angosta
- Via sin pavimentar angosta
- Via transitable en tiempo seco
- Carreteable
- Camino, Sendero

**Convenções**

- Curva de nivel índice
- Curva de nivel intermedia
- Drenaje sencillo
- Cuerpos de agua
- Áreas inundables
- Lagunas
- Pista de aterrizaje
- Otras Construcciones
- Establecimiento Educativo
- Cementerio, Parque cementerio
- Red de alta tensión
- Límite de la zona de estudio
- Límite subzonas hidrográficas
- Límite de municipio
- Límite veredal
- Zona Urbana / Centro poblado

