



División político administrativa veredal
 Departamento del Tolima; Municipio de Saldaña
VEREDAL MUNICIPIO DE SALDAÑA

Ibagué - Tolima
 2023

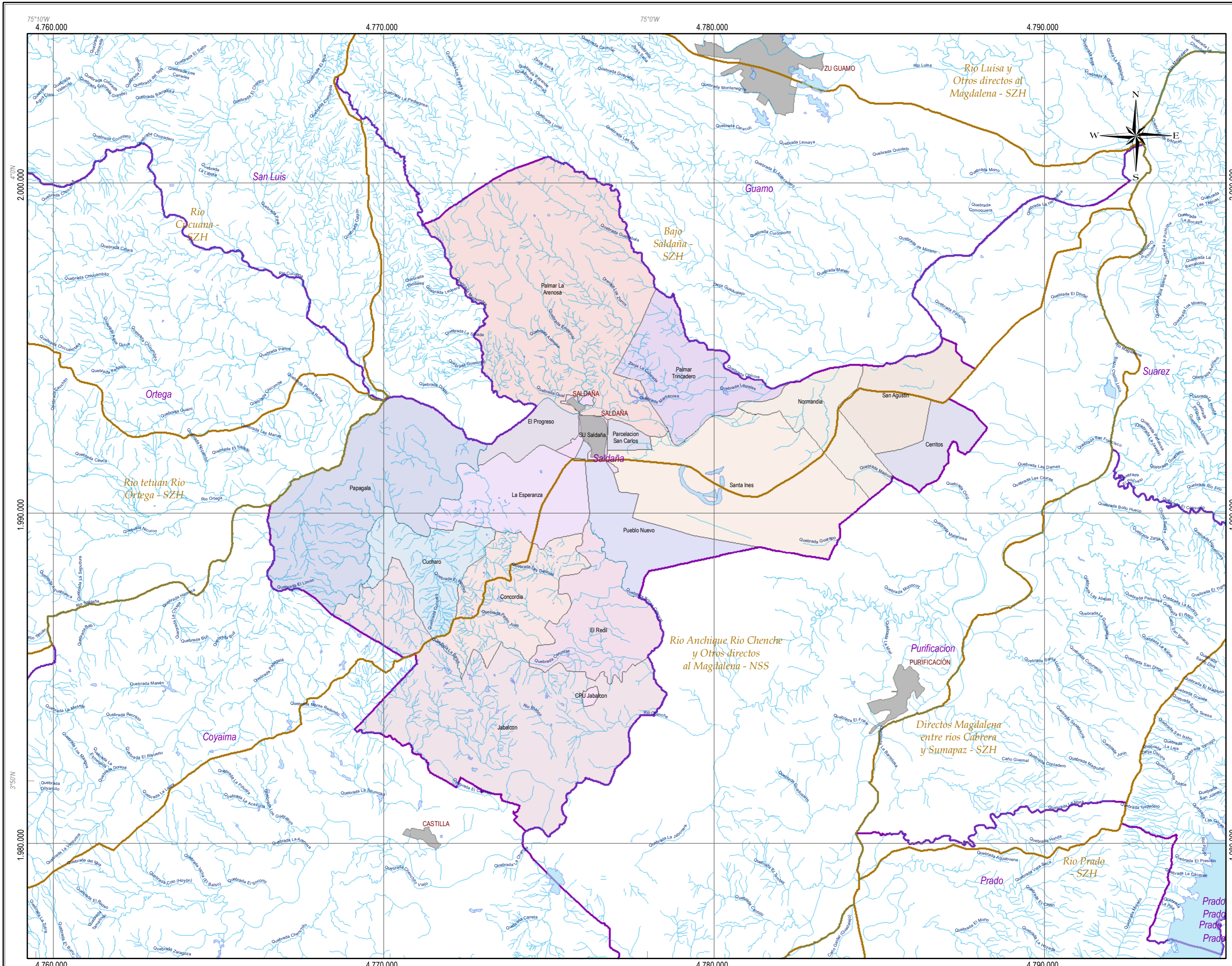
Leyenda Temática

Zona	Área ha
Centro Poblado Urbano	22,24
Veredal	19080,15
Zona Urbana	155,76
Total	19258,16

Información de referencia

Cartografía base	Sistema de coordenadas
Planchas IGAC a escala 1:25.000	Coordinate System: CTM12 Projection: Transverse Mercator Datum: MAGNA False Easting: 5.000.000,0000 False Northing: 2.000.000,0000 Central Meridian: -73.0000 Scale Factor: 0,9992 Latitude Of Origin: 4,0000 Units: Meter
Elaboró: OADE - TIC; Grupo SIG	
Revisó y aprobó: OADE - TIC; Grupo SIG	

Escala: Escala Digitalización 1:25.000
 Escala impresión 1:75.000
 0 0,5 1 2 3 4 5 6 Km
 1 cm = 750 metros



Convenciones

Base cartográfica	— Curva de nivel índice	— Pista de aterrizaje	— Límite de la zona de estudio	■ Zona Urbana / Centro poblado
— Via sin pavimentar dos calzadas	— Curva de nivel intermedia	* Otras Construcciones	— Límite subzonas hidrográficas	
— Via pavimentada angosta	— Drenaje sencillo	† Establecimiento Educativo	— Límite de municipio	
— Via sin pavimentar angosta	— Cuerpos de agua	†† Cementerio, Parque cementerio	— Límite veredal	
— Via transitable en tiempo seco	— Áreas inundables	● Red de alta tensión		
— Carreteable	— Lagunas			
— Camino, Sendero				

Esquema de Localización

