



División político administrativa veredal
 Departamento del Tolima; Municipio de Rioblanco
VEREDAL MUNICIPIO DE RIOBLANCO
 Ibagué - Tolima
 2023

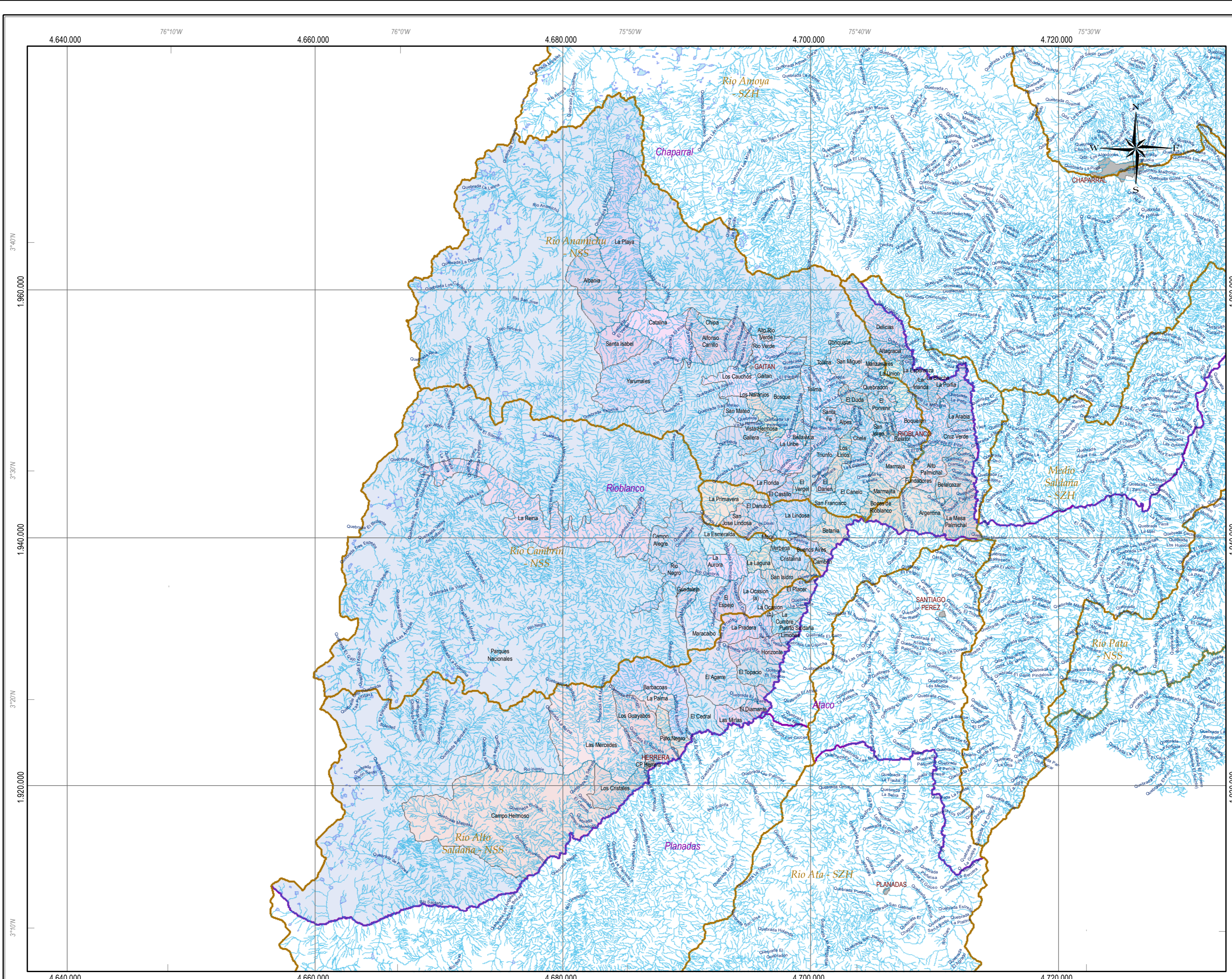
Leyenda Temática

Zona	Área ha
Centro Poblado Rural	29,62
Jurisdicción Parques	122918,33
Veredal	81831,65
Zona Urbana	54,27
Total	204833,87

Información de referencia

Cartografía base	Sistema de coordenadas
Planchas IGAC a escala 1:25.000	Coordinate System: CTM12 Projection: Transverse Mercator Datum: MAGNA False Easting: 5.000.000,000 False Northing: 2.000.000,000 Central Meridian: -73,0000 Scale Factor: 0,9992 Latitude Of Origin: 4,0000 Units: Meter
Elaboró: OADE - TIC; Grupo SIG	
Revisó y aprobó: OADE - TIC; Grupo SIG	

Escala: Escala Digitalización 1:25.000
 Escala impresión 1:200.000
 0 1,5 3 6 9 12 15 18 Km
 1 cm = 2.000 metros



Base cartográfica

- Via pavimentada dos calzadas
- Via sin pavimentar dos calzadas
- Via pavimentada angosta
- Via sin pavimentar angosta
- Via transitable en tiempo seco
- Carreteable
- Camino, Sendero

Convenções

- Curva de nivel indice
- Curva de nivel intermedia
- Drenaje sencillo
- Cuerpos de agua
- Áreas inundables
- Lagunas
- Pista de aterrizaje
- Otras Construcciones
- Establecimiento Educativo
- Cementerio, Parque cementerio
- Red de alta tensión
- Límite de la zona de estudio
- Límite subzonas hidrográficas
- Límite de municipio
- Límite veredal
- Zona Urbana / Centro poblado

