



División político administrativa veredal  
 Departamento del Tolima; Municipio de Purificación  
**VEREDAL MUNICIPIO DE PURIFICACION**  
 Ibagué - Tolima  
 2023

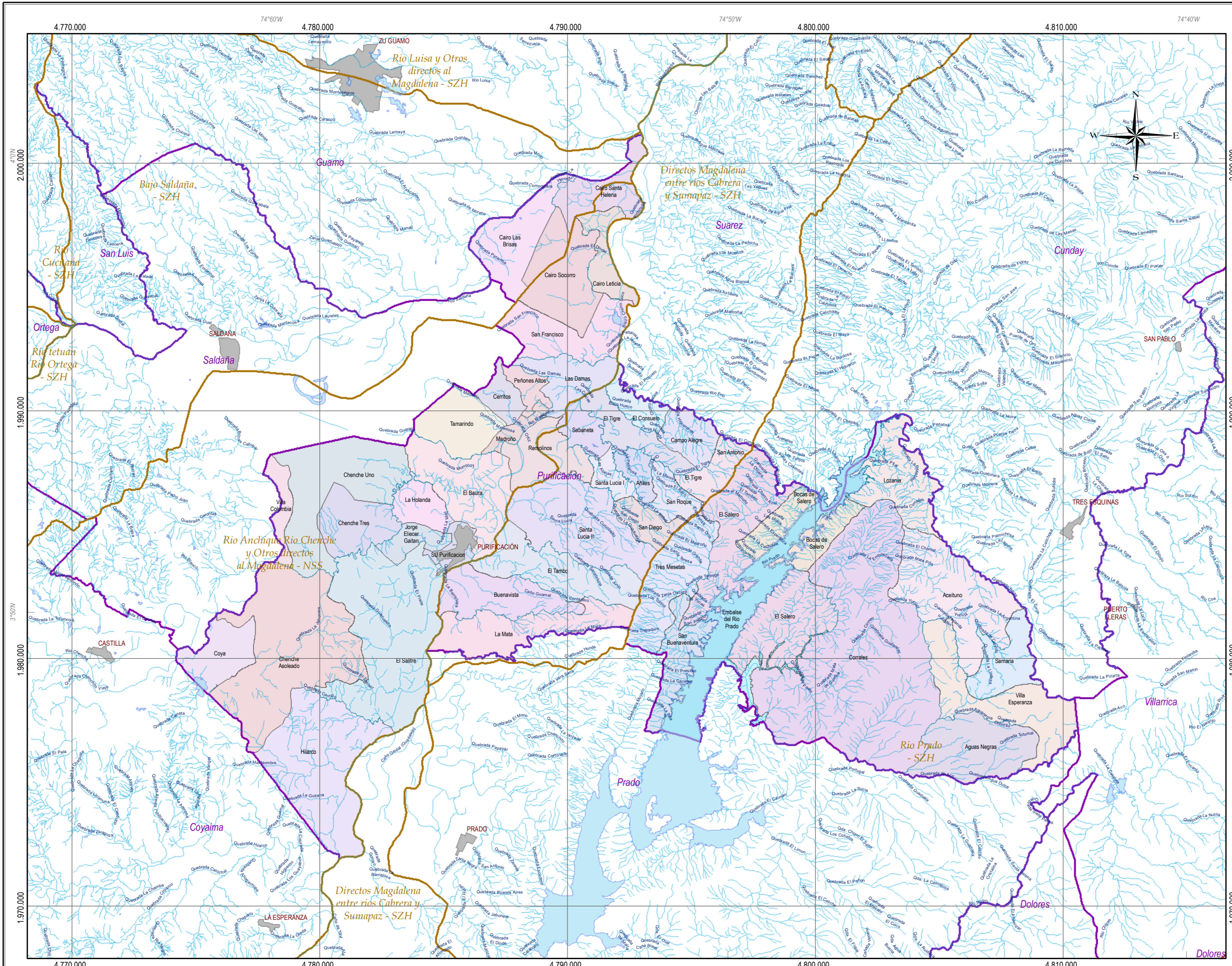
**Leyenda Temática**

Zona	Área ha
Embalse Prado	1531,10
Veredal	38911,14
Zona Urbana	233,13
<b>Total</b>	<b>40675,37</b>

**Información de referencia**

Cartografía base	Sistema de coordenadas
Planchas IGAC a escala 1:25.000	Coordinate System: CTM12 Projection: Transverse Mercator Datum: MAGNA False Easting: 5.000.000,0000 False Northing: 2.000.000,0000 Central Meridian: -73.0000 Scale Factor: 0,9992 Latitude Of Origin: 4,0000 Units: Meter
Elaboró: OADE - TIC; Grupo SIG	
Revisó y aprobó: OADE - TIC; Grupo SIG	

**Escala:** Escala Digitalización 1:25.000  
 Escala impresión 1:100.000  
 0 0,75 1,5 3 4,5 6 7,5 9 Km  
 1 cm = 1.000 metros



**Convenciones**

<b>Base cartográfica</b>	— Curva de nivel índice	— Límite de la zona de estudio	■ Zona Urbana / Centro poblado
— Via pavimentada dos calzadas	— Curva de nivel intermedia	— Límite subzonas hidrográficas	
— Via sin pavimentar dos calzadas	— Drenaje sencillo	— Límite de municipio	
— Via pavimentada angosta	— Cuerpos de agua	— Límite veredal	
— Via sin pavimentar angosta	— Áreas inundables		
— Via transitable en tiempo seco	— Lagunas		
— Carreteable			
— Camino, Sendero			
	— Pista de aterrizaje		
	• Otras Construcciones		
	↑ Establecimiento Educativo		
	⊕ Cementerio, Parque cementerio		
	● Red de alta tensión		

**Esquema de Localización**

