



División político administrativa veredal  
 Departamento del Tolima; Municipio de Piedras  
**VEREDAL MUNICIPIO DE PIEDRAS**  
 Ibagué - Tolima  
 2023

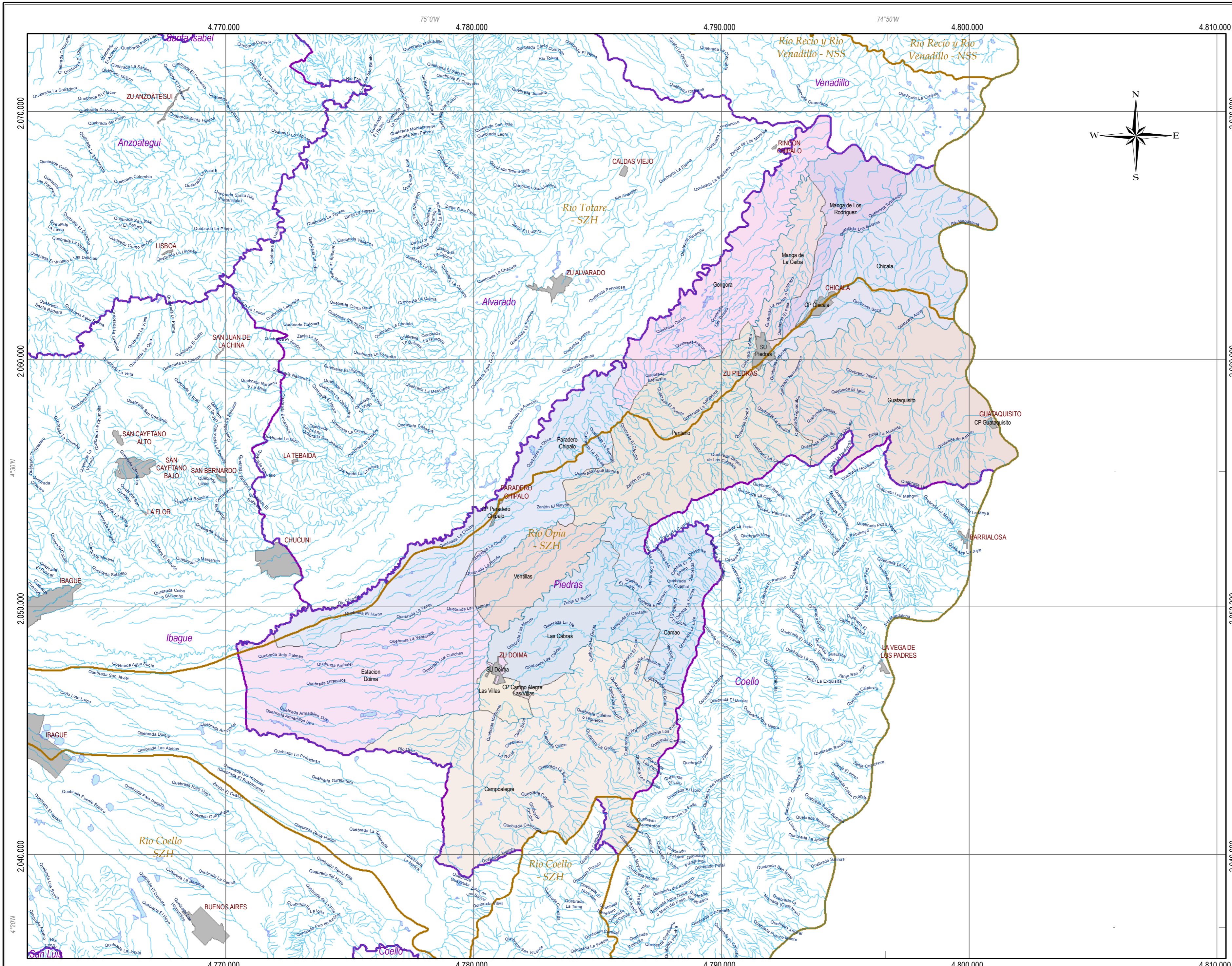
**Leyenda Temática**

Zona	Área ha
Centro Poblado Rural	94,13
Veredal	35190,01
Zona Urbana	140,23
<b>Total</b>	<b>35424,36</b>

**Información de referencia**

Cartografía base	Sistema de coordenadas
Planchas IGAC a escala 1:25.000	Coordinate System: CTM12 Projection: Transverse Mercator Datum: MAGNA False Easting: 5.000.000,000 False Northing: 2.000.000,000 Central Meridian: -73.0000 Scale Factor: 0.9992 Latitude Of Origin: 4,0000 Units: Meter
<b>Elaboró:</b> OADE - TIC; Grupo SIG	
<b>Revisó y aprobó:</b> OADE - TIC; Grupo SIG	

**Escala:** Escala Digitalización 1:25.000  
 Escala impresión 1:100.000  
 0 0,75 1,5 3 4,5 6 7,5 9 Km  
 1 cm = 1.000 metros



**Convenciones**

<b>Base cartográfica</b>	— Curva de nivel índice	— Pista de aterrizaje	— Límite de la zona de estudio	■ Zona Urbana / Centro poblado
— Via pavimentada dos calzadas	— Curva de nivel intermedia	* Otras Construcciones	— Límite subzonas hidrográficas	
— Via sin pavimentar dos calzadas	— Drenaje sencillo	† Establecimiento Educativo	— Límite de municipio	
— Via pavimentada angosta	— Cuerpos de agua	†† Cementerio, Parque cementerio	— Límite veredal	
— Via sin pavimentar angosta	— Áreas inundables	● — Red de alta tensión		
— Via transitable en tiempo seco	— Lagunas			
— Carretable				
— Camino, Sendero				

**Esquema de Localización**

