



División político administrativa veredal
 Departamento del Tolima; Municipio de Ibagué
VEREDAL MUNICIPIO DE IBAGUÉ
 Ibagué - Tolima
 2023

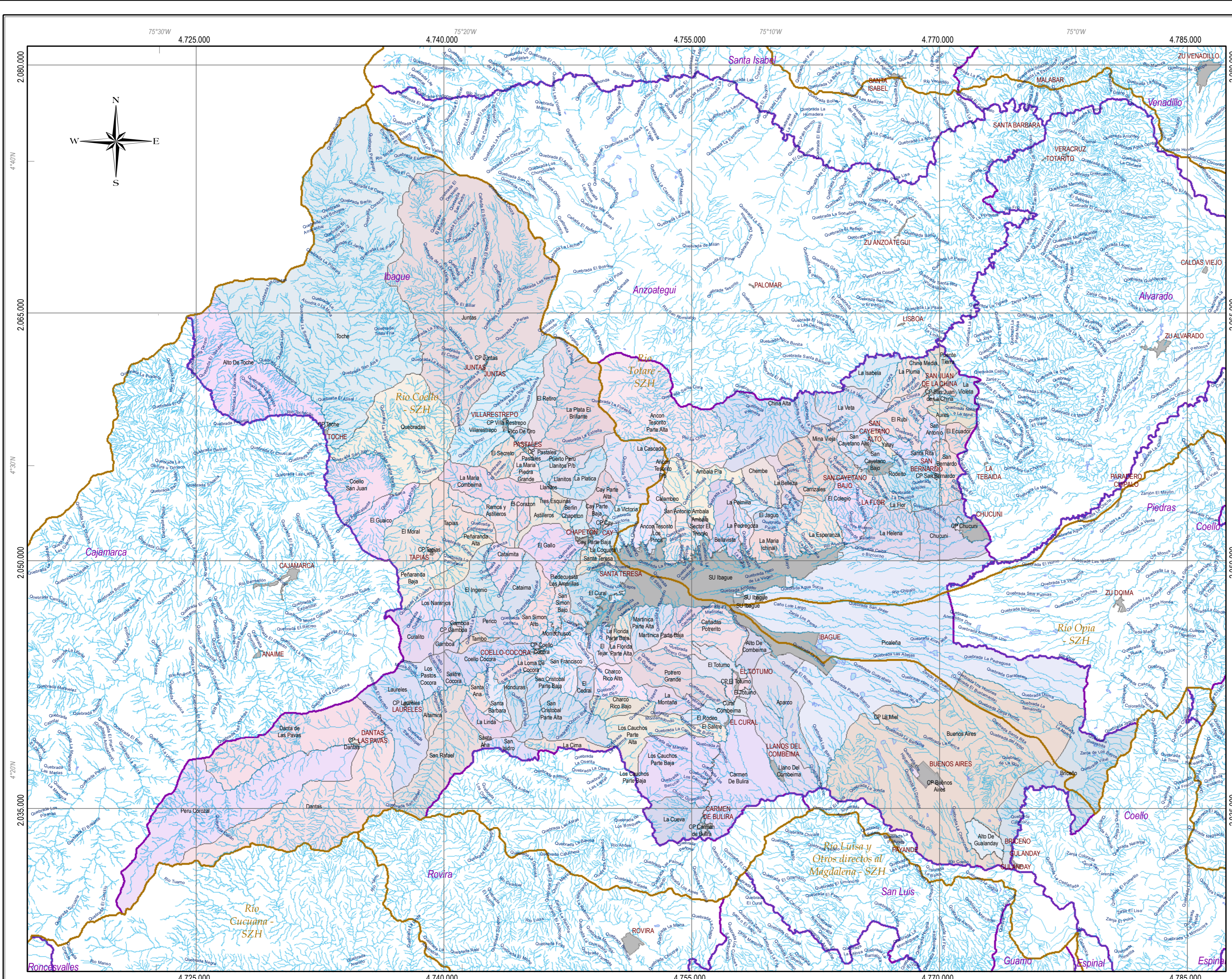
Leyenda Temática

Zona	Área ha
Centro Poblado Rural	819,59
Veredal	131729,27
Zona Urbana	4474,75
Total	137023,61

Información de referencia

Cartografía base	Sistema de coordenadas
Planchas IGAC a escala 1:25.000	Coordinate System: CTM12 Projection: Transverse Mercator Datum: MAGNA False Easting: 5.000.000,000 False Northing: 2.000.000,000 Central Meridian: -73.0000 Scale Factor: 0,9992 Latitude Of Origin: 4,0000 Units: Meter
Elaboró: OADE - TIC; Grupo SIG	
Revisó y aprobó: OADE - TIC; Grupo SIG	

Escala: Escala Digitalización 1:25.000
 Escala impresión 1:150.000
 0 1 2 4 6 8 10 12 Km
 1 cm = 1.500 metros



Base cartográfica

- Via pavimentada dos calzadas
- Via sin pavimentar dos calzadas
- Via pavimentada angosta
- Via sin pavimentar angosta
- Via transitable en tiempo seco
- Carreteable
- Camino, Sendero
- Curva de nivel índice
- Curva de nivel intermedia
- Drenaje sencillo
- Cuerpos de agua
- Áreas inundables
- Lagunas

Convenciones

- Pista de aterrizaje
- Otras Construcciones
- Establecimiento Educativo
- Cementerio, Parque cementerio
- Red de alta tensión
- Limite de la zona de estudio
- Limite subzonas hidrográficas
- Limite de municipio
- Limite veredal
- Zona Urbana / Centro poblado

Esquema de Localización

