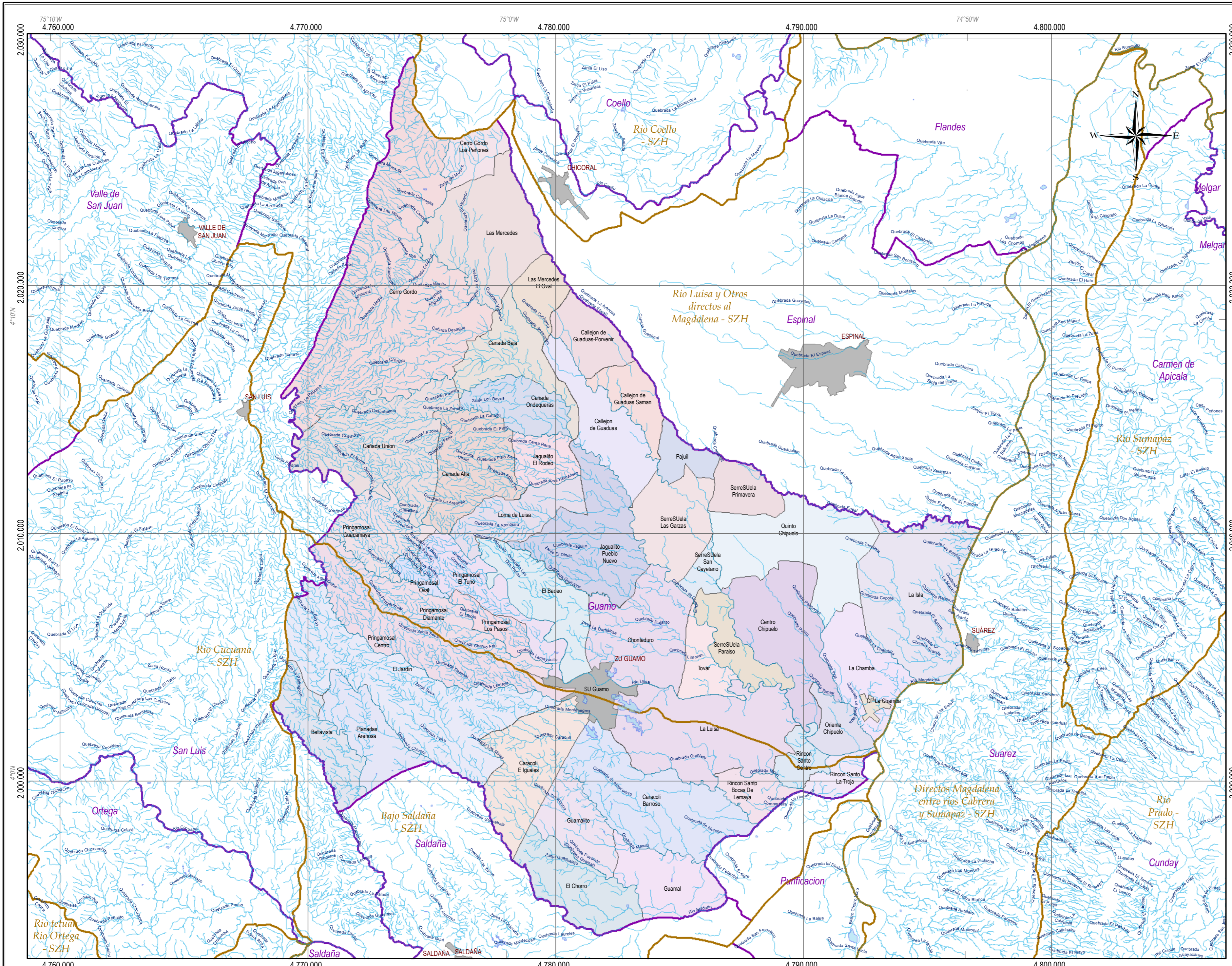




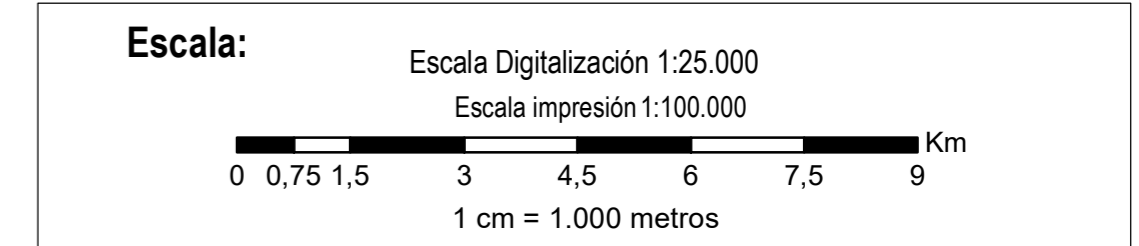
División político administrativa veredal  
 Departamento del Tolima; Municipio de Guamo  
**VEREDAL MUNICIPIO DE GUAMO**  
 Ibagué - Tolima  
 2023

**Leyenda Temática**

| Zona                 | Área ha         |
|----------------------|-----------------|
| Centro Poblado Rural | 63,36           |
| Veredal              | 50134,47        |
| Zona Urbana          | 405,99          |
| <b>Total</b>         | <b>50603,83</b> |



| Información de referencia       |  |
|---------------------------------|--|
| <b>Cartografía base</b>         | <b>Sistema de coordenadas</b>  |
| Planchas IGAC a escala 1:25.000 | Coordinate System: CTM12<br>Projection: Transverse Mercator<br>Datum: MAGNA<br>False Easting: 5.000.000,000<br>False Northing: 2.000.000,000<br>Central Meridian: -73.0000<br>Scale Factor: 0,9992<br>Latitude Of Origin: 4,0000<br>Units: Meter |
| <b>Elaboró:</b>                 | OADE - TIC; Grupo SIG  |
| <b>Revisó y aprobó:</b>         | OADE - TIC; Grupo SIG  |



**Convenciones**

|                                   |                             |                                  |                                 |                                |
|-----------------------------------|-----------------------------|----------------------------------|---------------------------------|--------------------------------|
| <b>Base cartográfica</b>          | — Curva de nivel índice     | — Pista de aterrizaje            | — Límite de la zona de estudio  | ■ Zona Urbana / Centro poblado |
| — Via pavimentar dos calzadas     | — Curva de nivel intermedia | • Otras Construcciones           | — Límite subzonas hidrográficas |                                |
| — Via sin pavimentar dos calzadas | — Drenaje sencillo          | † Establecimiento Educativo      | — Límite de municipio           |                                |
| — Via pavimentada angosta         | — Cuerpos de agua           | †† Cementerio, Parque cementerio | — Límite veredal                |                                |
| — Via sin pavimentar angosta      | — Áreas inundables          | • — — — — — Red de alta tensión  |                                 |                                |
| — Via transitable en tiempo seco  | — Lagunas                   |                                  |                                 |                                |
| — Carreteable                     |                             |                                  |                                 |                                |
| — Camino, Sendero                 |                             |                                  |                                 |                                |

