



División político administrativa veredal
 Departamento del Tolima; Municipio de Falan
VEREDAL MUNICIPIO DE FALAN
 Ibagué - Tolima
 2023

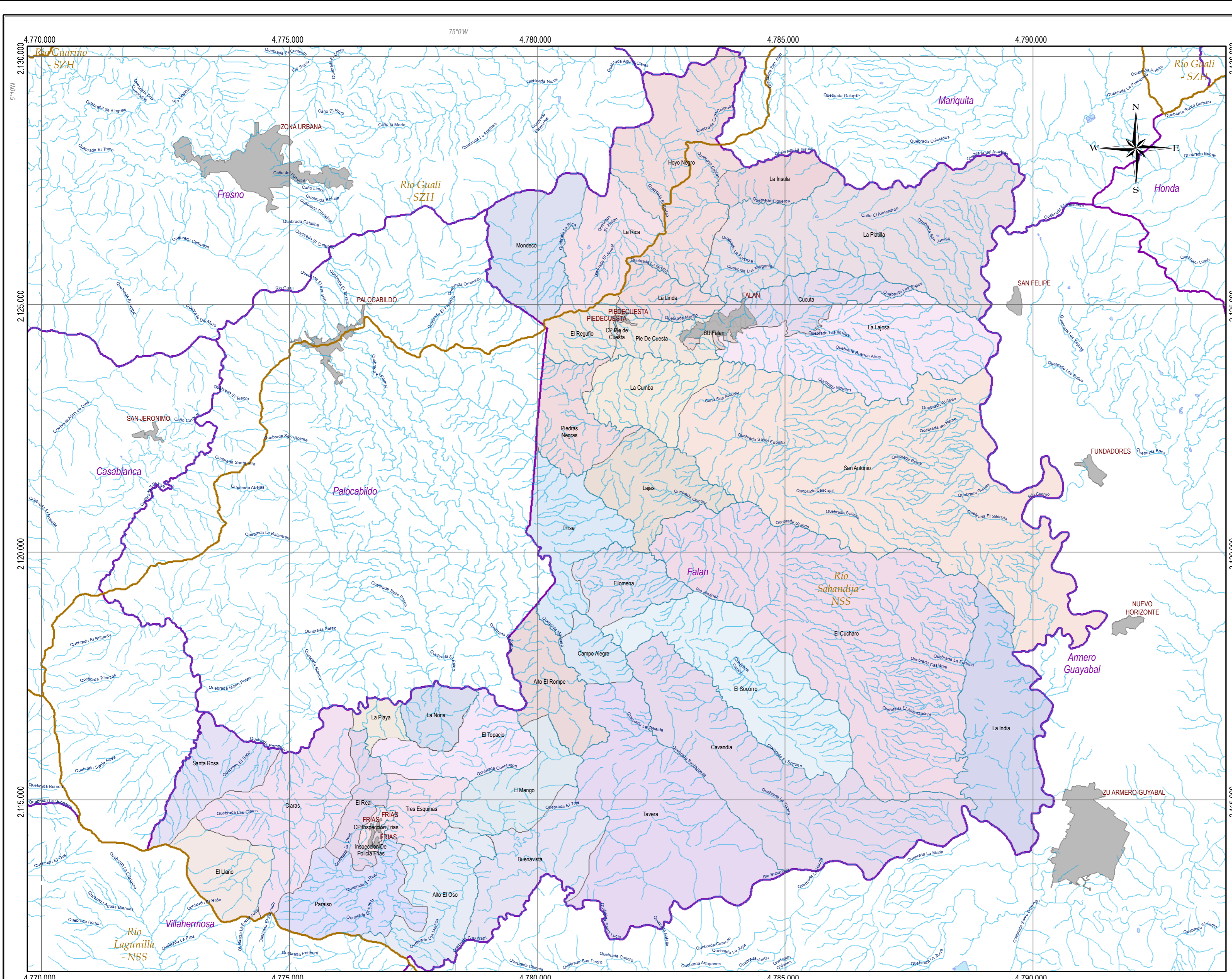
Leyenda Temática

Zona	Área ha
Centro Poblado Rural	8,64
Veredal	17851,28
Zona Urbana	34,79
Total	17894,71

Información de referencia

Cartografía base	Sistema de coordenadas
Planchas IGAC a escala 1:25.000	Coordinate System: CTM12 Projection: Transverse Mercator Datum: MAGNA False Easting: 5.000.000,000 False Northing: 2.000.000,000 Central Meridian: -73.0000 Scale Factor: 0,9992 Latitude Of Origin: 4,0000 Units: Meter
Elaboró: OADE - TIC; Grupo SIG	
Revisó y aprobó: OADE - TIC; Grupo SIG	

Escala: Escala Digitalización 1:25.000
 Escala impresión 1:50.000
 0 0,375 0,75 1,5 2,25 3 3,75 4,5 Km
 1 cm = 500 metros



Convenciones

Base cartográfica	— Curva de nivel índice	— Pista de aterrizaje	— Límite de la zona de estudio	■ Zona Urbana / Centro poblado
— Via pavimentada dos calzadas	— Curva de nivel intermedia	• Otras Construcciones	— Límite subzonas hidrográficas	
— Via sin pavimentar dos calzadas	— Drenaje sencillo	↑ Establecimiento Educativo	— Límite de municipio	
— Via pavimentada angosta	— Cuerpos de agua	† Cementerio, Parque cementerio	— Límite veredal	
— Via sin pavimentar angosta	— Áreas inundables	● — Red de alta tensión		
— Via transitable en tiempo seco	— Lagunas			
— Carreteable				
— Camino, Sendero				

Esquema de Localización

