

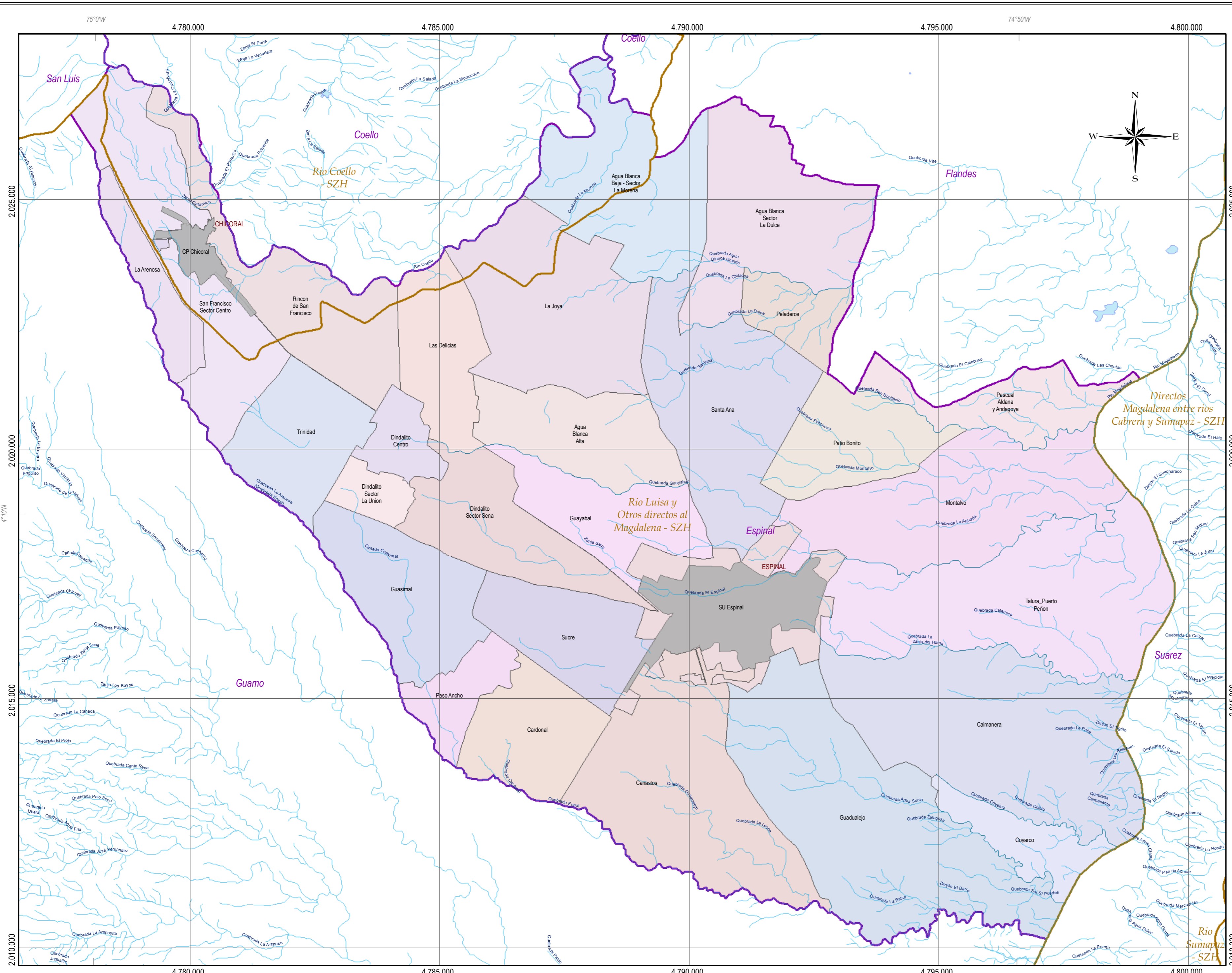


División político administrativa veredal
 Departamento del Tolima; Municipio de Espinal
VEREDAL MUNICIPIO DE ESPINAL

Ibagué - Tolima
 2023

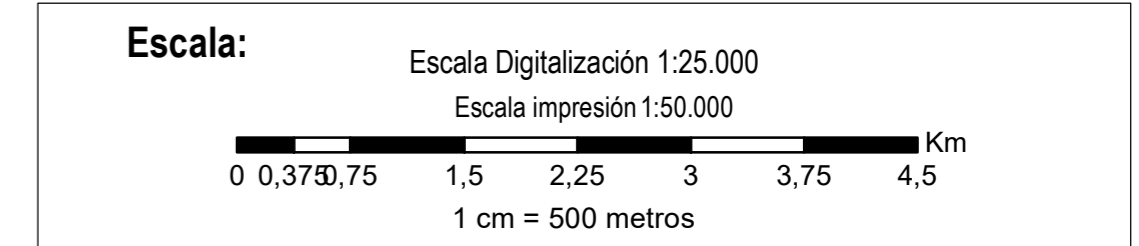
Leyenda Temática

Zona	Área ha
Centro Poblado Rural	87,95
Veredal	20611,07
Zona Urbana	890,11
Total	21589,14



Información de referencia

Cartografía base	Sistema de coordenadas
Planchas IGAC a escala 1:25.000	Coordinate System: CTM12 Projection: Transverse Mercator Datum: MAGNA False Easting: 5.000.000,000 False Northing: 2.000.000,000 Central Meridian: -73,0000 Scale Factor: 0,9992 Latitude Of Origin: 4,0000 Units: Meter
Elaboró: OADE - TIC; Grupo SIG	
Revisó y aprobó: OADE - TIC; Grupo SIG	



Base cartográfica

	Via pavimentada dos calzadas		Curva de nivel indice		Pista de aterrizaje		Límite de la zona de estudio		Zona Urbana / Centro poblado
	Via sin pavimentar dos calzadas		Curva de nivel intermedia		Otras Construcciones		Límite subzonas hidrográficas		Límite de municipio
	Via pavimentada angosta		Drenaje sencillo		Establecimiento Educativo		Límite veredal		Límite veredal
	Via sin pavimentar angosta		Cuerpos de agua		Cementerio, Parque cementerio				
	Via transitable en tiempo seco		Áreas inundables		Red de alta tensión				
	Carreteable		Lagunas						
	Camino, Sendero								

