



División político administrativa veredal
 Departamento del Tolima; Municipio de Dolores
VEREDAL MUNICIPIO DE DOLORES

Ibagué - Tolima
 2023

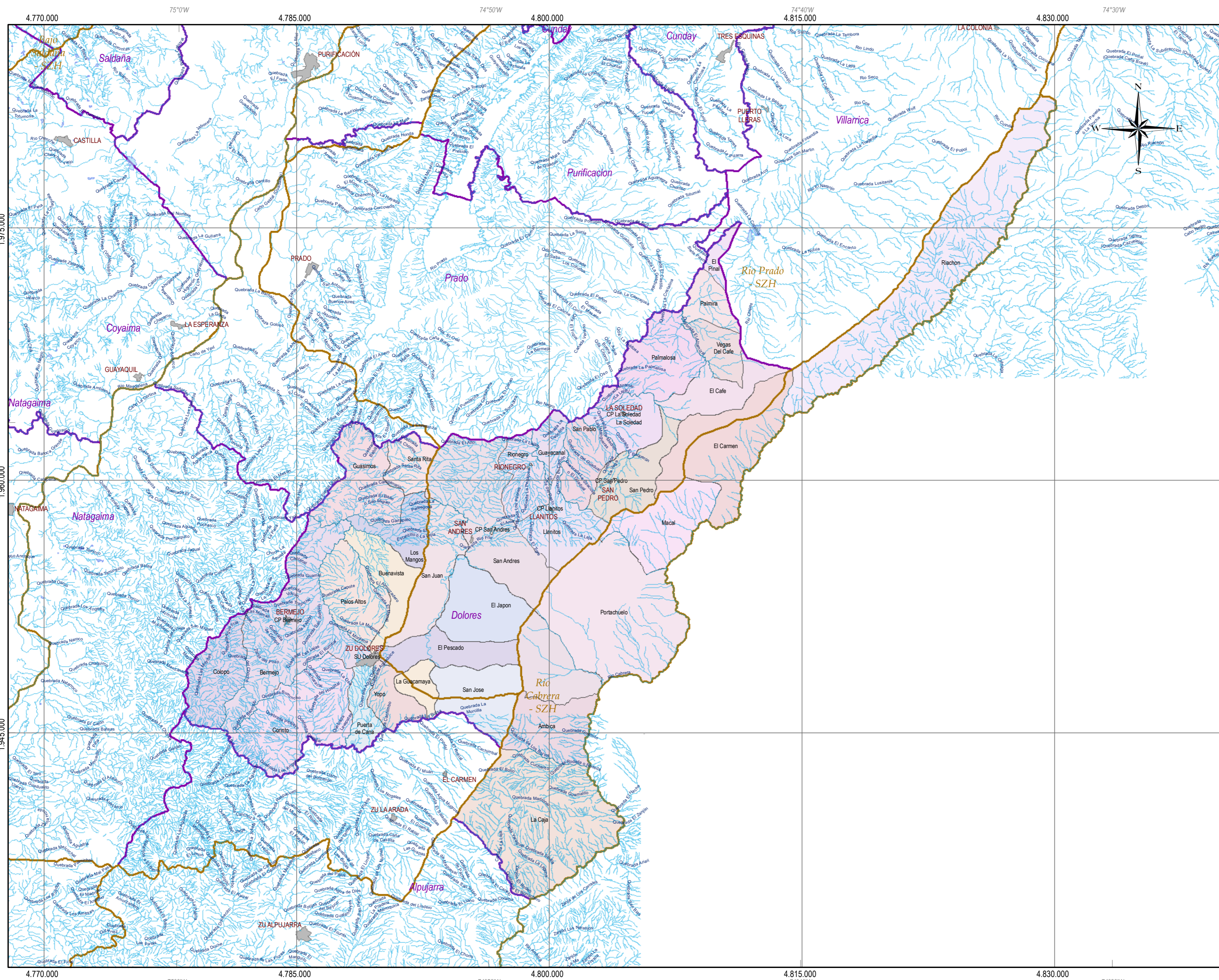
Leyenda Temática

Zona	Área ha
Centro Poblado Rural	25,09
Veredal	64966,54
Zona Urbana	66,33
Total	65057,95

Información de referencia

Cartografía base	Sistema de coordenadas
Planchas IGAC a escala 1:25.000	Coordinate System: CTM12 Projection: Transverse Mercator Datum: MAGNA False Easting: 5.000.000,000 False Northing: 2.000.000,000 Central Meridian: -73.0000 Scale Factor: 0,9992 Latitude Of Origin: 4,0000 Units: Meter
Elaboró: OADE - TIC; Grupo SIG	
Revisó y aprobó: OADE - TIC; Grupo SIG	

Escala: Escala Digitalización 1:25.000
 Escala impresión 1:150.000
 0 1 2 4 6 8 10 12 Km
 1 cm = 1.500 metros



Convenciones

Base cartográfica	— Curva de nivel índice	— Límite de la zona de estudio	■ Zona Urbana / Centro poblado
— Via pavimentada dos calzadas	— Curva de nivel intermedia	— Límite subzonas hidrográficas	
— Via sin pavimentar dos calzadas	— Drenaje sencillo	— Límite de municipio	
— Via pavimentada angosta	— Cuerpos de agua	— Límite veredal	
— Via sin pavimentar angosta	— Áreas inundables		
— Via transitable en tiempo seco	— Lagunas		
— Carreteable			
— Camino, Sendero			
	— Pista de aterrizaje		
	• Otras Construcciones		
	↑ Establecimiento Educativo		
	† Cementerio, Parque cementerio		
	● Red de alta tensión		

Esquema de Localización

