



División político administrativa veredal

Departamento del Tolima; Subzona hidrográfica

RIO TOTARE - SZH

Ibagué - Tolima
2023

Leyenda Temática

- Límite de la zona de estudio objeto POMCA
- Límite subzonas hidrográficas
- Límite de municipio
- Límite veredal
- Zona Urbana / Centro poblado

Información de referencia

Cartografía base

Planchas IGAC a escala 1:25.000

Sistema de coordenadas

Coordinate System: CTM12
 Projection: Transverse Mercator
 Datum: MAGNA
 False Easting: 5.000.000,000
 False Northing: 2.000.000,000
 Central Meridian: -73.0000
 Scale Factor: 0.9992
 Latitude Of Origin: 4,0000
 Units: Meter

Elaboró:

OADE - TIC; Grupo SIG

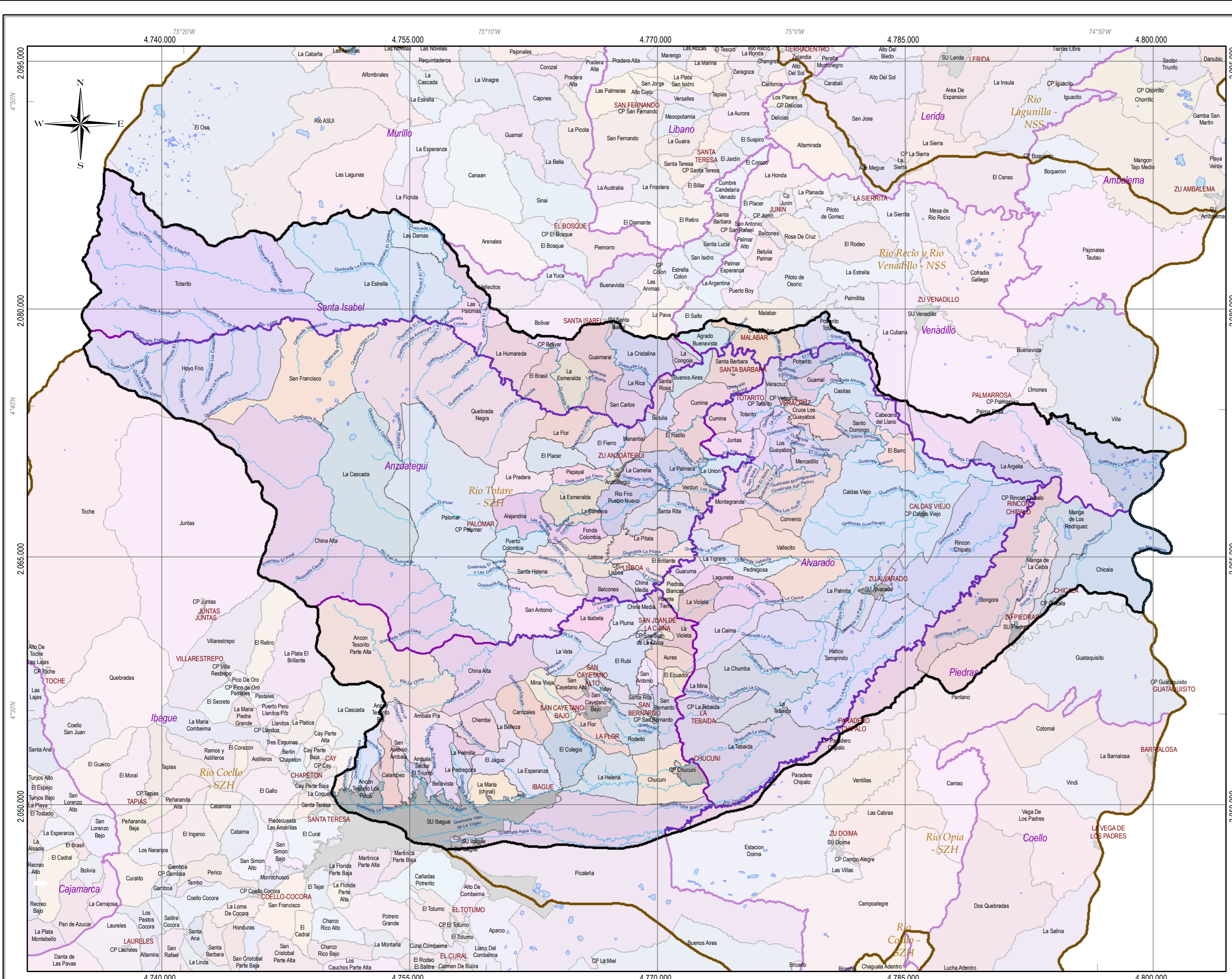
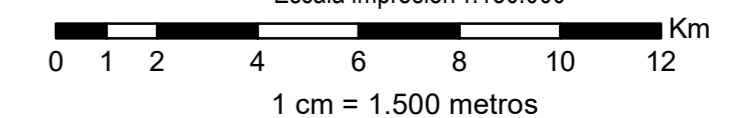
Revisó y aprobó:

OADE - TIC; Grupo SIG

Escala:

Escala Digitalización 1:25.000

Escala impresión 1:150.000



Convenciones

- | | | | |
|-----------------------------------|---------------------------------|---------------------------------|--------------------------------|
| Base cartográfica | — Curva de nivel índice | — Límite de la zona de estudio | ■ Zona Urbana / Centro poblado |
| — Via pavimentada dos calzadas | — Curva de nivel intermedia | — Límite subzonas hidrográficas | |
| — Via sin pavimentar dos calzadas | — Drenaje sencillo | — Límite de municipio | |
| — Via pavimentada angosta | — Cuerpos de agua | — Límite veredal | |
| — Via sin pavimentar angosta | — Áreas inundables | | |
| — Via transitable en tiempo seco | — Lagunas | | |
| — Carretable | | | |
| — Camino, Sendero | | | |
| | — Pista de aterrizaje | | |
| | — Otras Construcciones | | |
| | — Establecimiento Educativo | | |
| | — Cementerio, Parque cementerio | | |
| | — Red de alta tensión | | |

Esquema de Localización

