



División político administrativa veredal

Departamento del Tolima; Subzona hidrográfica

RIO OPIA - SZH

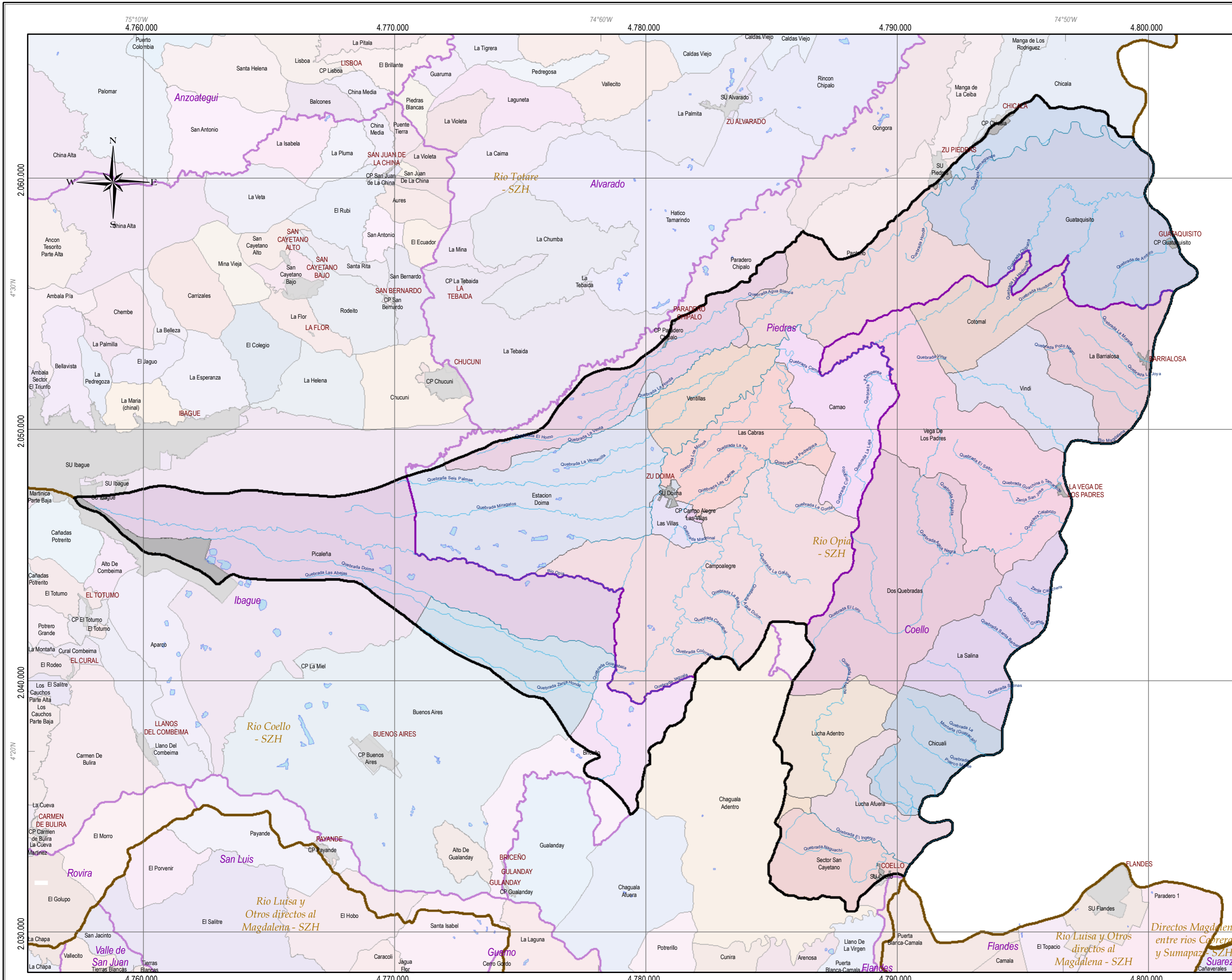
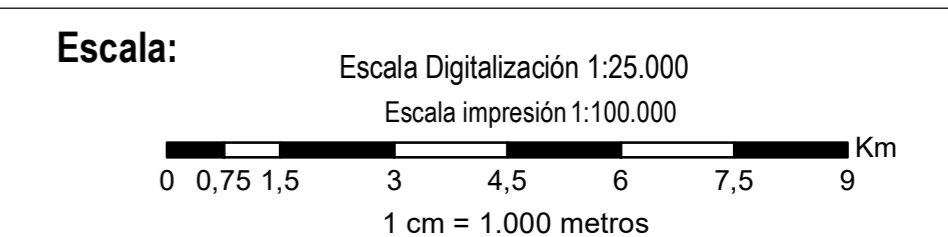
Ibagué - Tolima
2023

Leyenda Temática

- Límite de la zona de estudio objeto POMCA
- Límite subzonas hidrográficas
- Límite de municipio
- Límite veredal
- Zona Urbana / Centro poblado

Información de referencia

Cartografía base	Sistema de coordenadas
Planchas IGAC a escala 1:25.000	Coordinate System: CTM12 Projection: Transverse Mercator Datum: MAGNA False Easting: 5.000.000,000 False Northing: 2.000.000,000 Central Meridian: -73.0000 Scale Factor: 0,9992 Latitude Of Origin: 4,0000 Units: Meter
Elaboró: OADE - TIC; Grupo SIG	
Revisó y aprobó: OADE - TIC; Grupo SIG	



Convenciones

- | | | | | |
|-----------------------------------|-----------------------------|----------------------------------|---------------------------------|--------------------------------|
| Base cartográfica | — Curva de nivel índice | — Pista de aterrizaje | — Límite de la zona de estudio | ■ Zona Urbana / Centro poblado |
| — Via pavimentada dos calzadas | — Curva de nivel intermedia | • Otras Construcciones | — Límite subzonas hidrográficas | |
| — Via sin pavimentar dos calzadas | — Drenaje sencillo | † Establecimiento Educativo | — Límite de municipio | |
| — Via pavimentada angosta | — Cuerpos de agua | †† Cementerio, Parque cementerio | — Límite veredal | |
| — Via sin pavimentar angosta | — Áreas inundables | • - - - - Red de alta tensión | | |
| — Via transitable en tiempo seco | — Lagunas | | | |
| — Carreteable | | | | |
| — Camino, Sendero | | | | |

Esquema de Localización

