



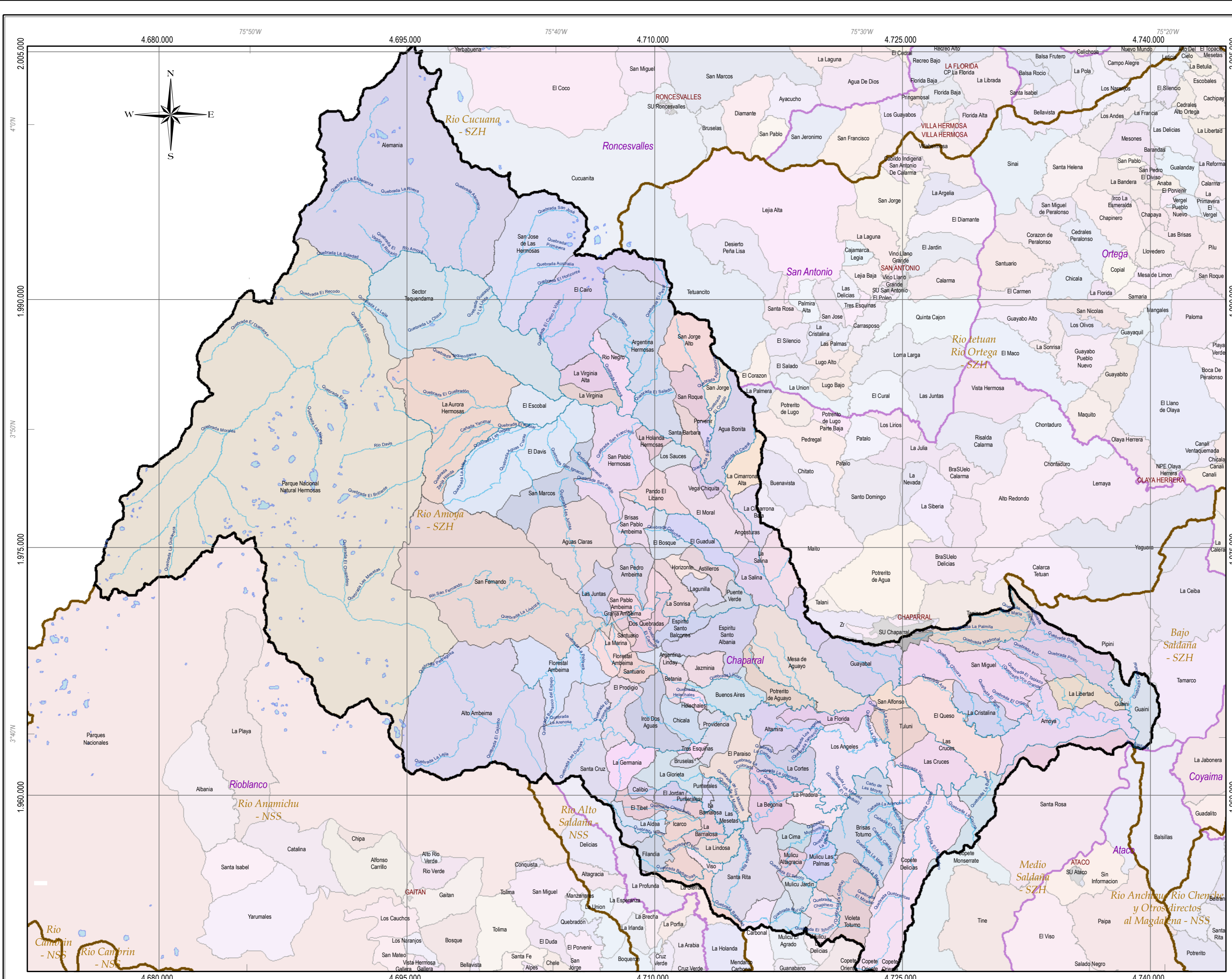
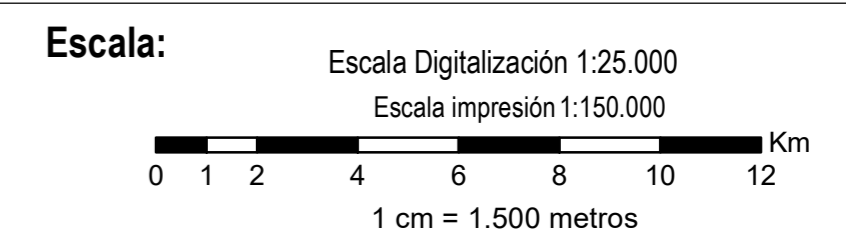
División político administrativa veredal
 Departamento del Tolima; Subzona hidrográfica
RIO AMOYA - SZH
 Ibagué - Tolima
 2023

Leyenda Temática

- Límite de la zona de estudio objeto POMCA
- Límite subzonas hidrográficas
- Límite de municipio
- Límite veredal
- Zona Urbana / Centro poblado

Información de referencia

Cartografía base	Sistema de coordenadas
Planchas IGAC a escala 1:25.000	Coordinate System: CTM12 Projection: Transverse Mercator Datum: MAGNA False Easting: 5.000.000,000 False Northing: 2.000.000,000 Central Meridian: -73.0000 Scale Factor: 0,9992 Latitude Of Origin: 4,0000 Units: Meter
Elaboró: OADE - TIC; Grupo SIG	
Revisó y aprobó: OADE - TIC; Grupo SIG	



- Base cartográfica**
- Via pavimentada dos calzadas
 - Via sin pavimentar dos calzadas
 - Via pavimentada angosta
 - Via sin pavimentar angosta
 - Via transitable en tiempo seco
 - Carreteable
 - Camino, Sendero

Convenciones

- Curva de nivel indice
- Curva de nivel intermedia
- Drenaje sencillo
- Cuerpos de agua
- Áreas inundables
- Lagunas
- Pista de aterrizaje
- Otras Construcciones
- Establecimiento Educativo
- Cementerio, Parque cementerio
- Red de alta tensión
- Límite de la zona de estudio
- Límite subzonas hidrográficas
- Límite de municipio
- Límite veredal
- Zona Urbana / Centro poblado

Esquema de Localización

