



División político administrativa veredal
 Departamento del Tolima; Municipio de Chaparral
VEREDAL MUNICIPIO DE CHAPARRAL
 Ibagué - Tolima
 2023

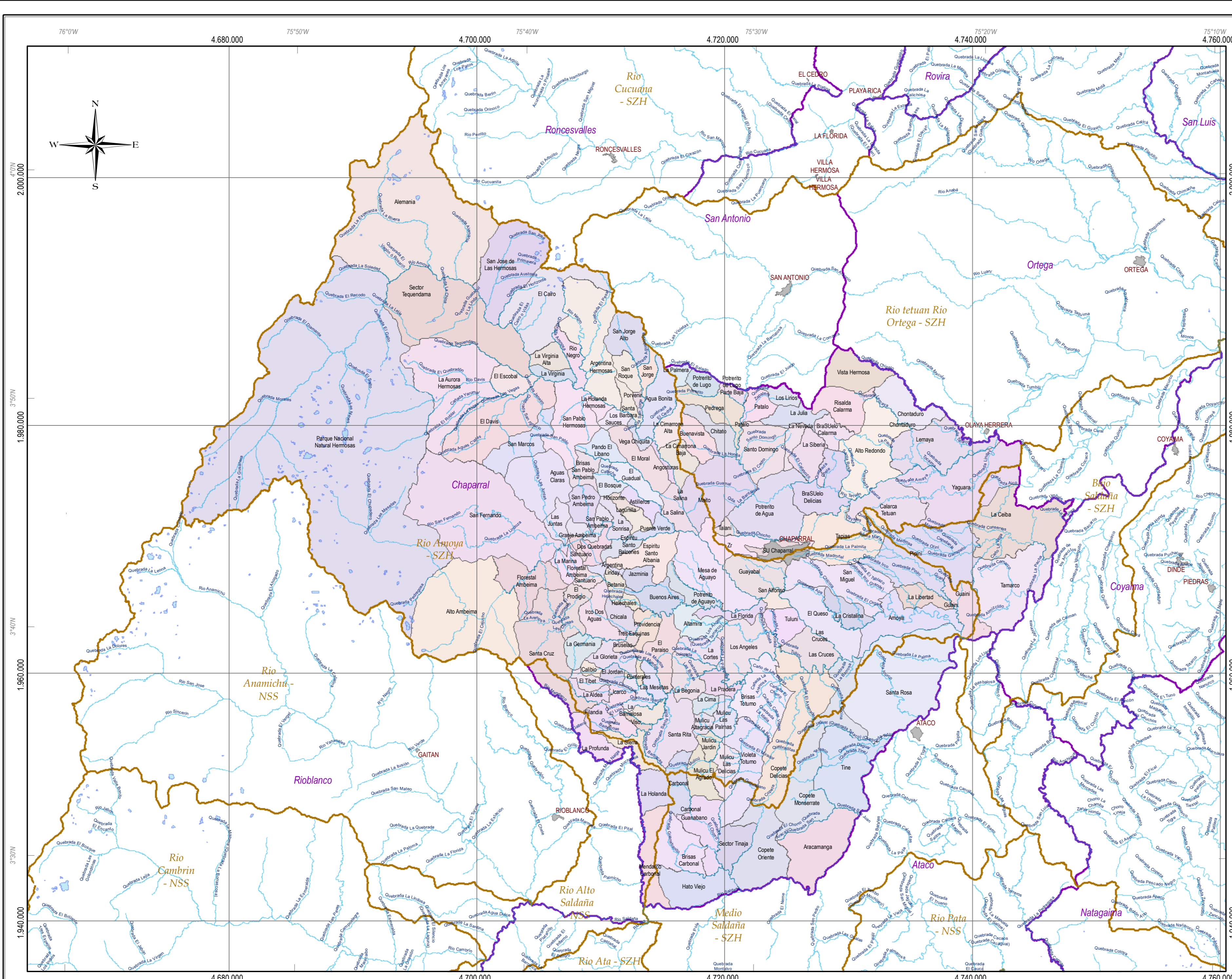
Leyenda Temática

Zona	Área ha
Centro Poblado Rural	820,02
Vereda	131791,64
Zona Urbana	4477,04

Información de referencia

Cartografía base	Sistema de coordenadas
Planchas IGAC a escala 1:25.000	Coordinate System: CTM12 Projection: Transverse Mercator Datum: MAGNA False Easting: 5.000.000,000 False Northing: 2.000.000,000 Central Meridian: -73.0000 Scale Factor: 0,9992 Latitude Of Origin: 4,0000 Units: Meter
Elaboró: OADE - TIC; Grupo SIG	
Revisó y aprobó: OADE - TIC; Grupo SIG	

Escala: Escala Digitalización 1:25.000
 Escala impresión 1:200.000
 0 1,5 3 6 9 12 15 18 Km
 1 cm = 2.000 metros



Convenciones

Base cartográfica	— Curva de nivel índice	— Límite de la zona de estudio	■ Zona Urbana / Centro poblado
— Via pavimentada dos calzadas	— Curva de nivel intermedia	— Límite subzonas hidrográficas	
— Via sin pavimentar dos calzadas	— Drenaje sencillo	— Límite de municipio	
— Via pavimentada angosta	— Cuerpos de agua	— Límite veredal	
— Via sin pavimentar angosta	— Áreas inundables		
— Via transitable en tiempo seco	— Lagunas		
— Carreteable			
— Camino, Sendero			
	— Pista de aterrizaje		
	— Otras Construcciones		
	— Establecimiento Educativo		
	— Cementerio, Parque cementerio		
	— Red de alta tensión		

Esquema de Localización

