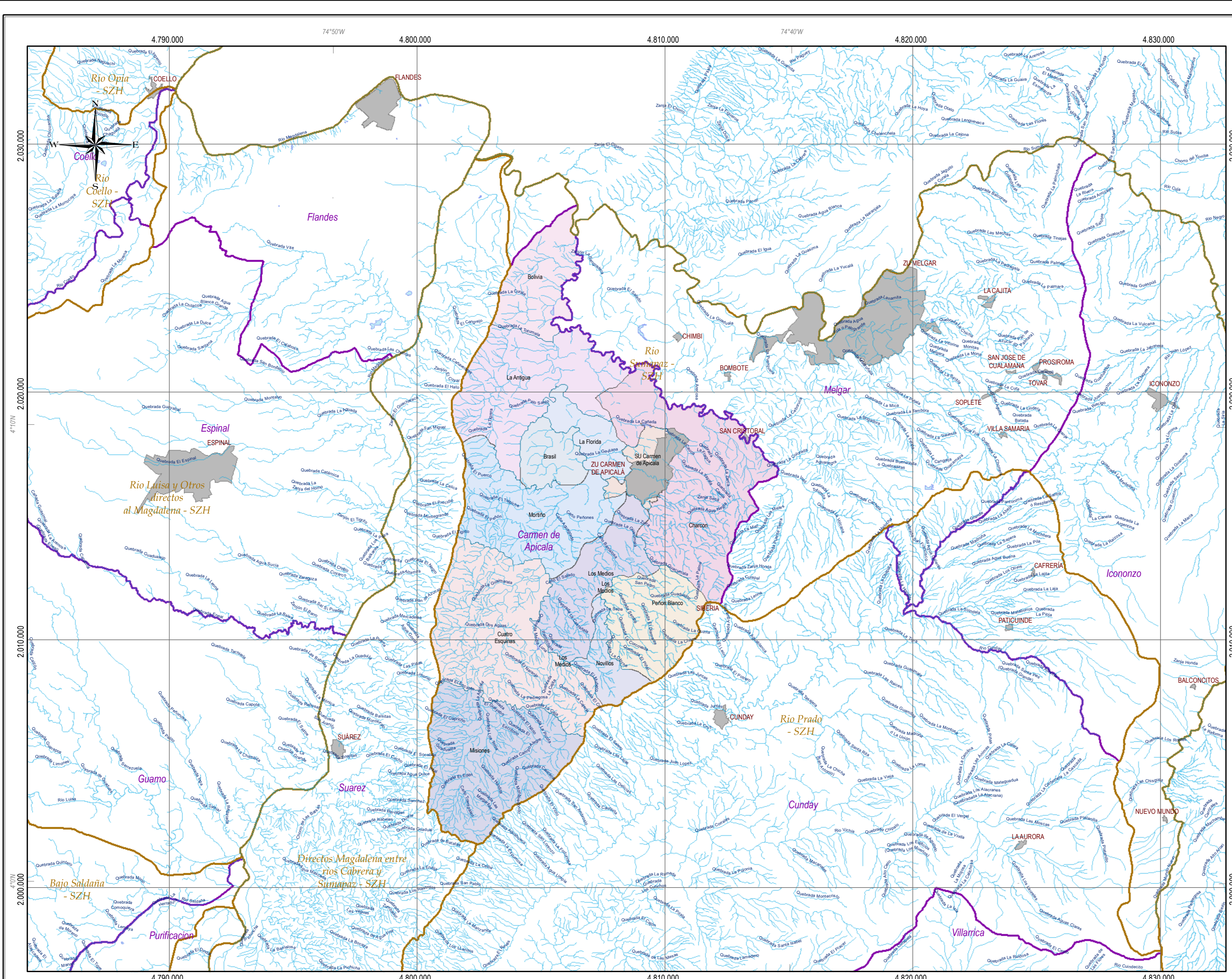




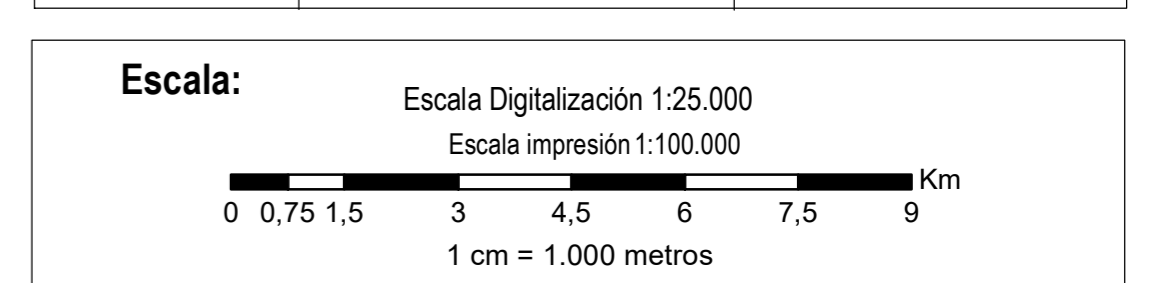
División político administrativa veredal
 Departamento del Tolima; Municipio de Carmen de Apicala
VEREDAL MUNICIPIO DE CARMEN DE APICALA
 Ibagué - Tolima
 2023

Leyenda Temática

Zona	Área ha
Veredal	18299,29
Zona Urbana	564,02
Total	18863,32



Información de referencia	
Cartografía base	Sistema de coordenadas
Planchas IGAC a escala 1:25.000	Coordinate System: CTM12 Projection: Transverse Mercator Datum: MAGNA False Easting: 5.000.000,000 False Northing: 2.000.000,000 Central Meridian: -73.0000 Scale Factor: 0.9992 Latitude Of Origin: 4,0000 Units: Meter
Elaboró:	OADE - TIC; Grupo SIG
Revisó y aprobó:	OADE - TIC; Grupo SIG



Convenciones			
Base cartográfica	— Curva de nivel indice	— Pista de aterrizaje	■ Zona Urbana / Centro poblado
— Via sin pavimentar dos calzadas	— Curva de nivel intermedia	• Otras Construcciones	— Limite de subzonas hidrográficas
— Via pavimentada angosta	— Drenaje sencillo	† Establecimiento Educativo	— Limite de municipio
— Via sin pavimentar angosta	— Cuerpos de agua	†† Cementerio, Parque cementerio	— Limite veredal
— Via transitable en tiempo seco	— Áreas inundables	● Red de alta tensión	
— Carreteable	— Lagunas		
— Camino, Sendero			

